

# 42. ROČNÍK SOUTĚŽE „ZLATÁ SRNČÍ TROFEJ“

## NÁRODNÍ KOLO Havlišův Mlýn 2012 kategorie „A“

Jméno a příjmení:.....

Absolvovaná třída školní docházky:.....

Body dosažené v teoretické části:.....

Body dosažené v praktické části:.....

Body celkem:.....

Pořadí:.....

1. První jednotná myslivecká organizace (ČSMJ) na našem území byla založena:

- a) 1913
- b) 1916
- c) 1923

2. Myslivecké právo (právo myslivosti) je:

- a) Právo na jedlé vnitřnosti ulovené zvěře
- b) Právo a povinnost zvěř chránit, cílevědomě chovat, lovit, přivlastňovat si ulovenou i nalezenou uhynulou zvěř a taktéž právo na nalezené shozy paroží
- c) Právo umožňující lovit na nehonebních pozemcích

3. Rýdovák (rejd) je označení mysliveckou mluvou pro:

- a) Nejdelší pero na křídle sov
- b) ocas dravců
- c) charakteristický let denních dravců

4. Mysliveckou mluvou – křížák je:

- a) srnec, který běhá sem a tam, křížuje svou stopu
- b) srnec, který má parůžky překřížené přes sebe
- c) srnec šesterák, jehož přední a zadní výsada vyrůstají proti sobě

5. Mezi nejvýznamnější osobnosti české myslivosti patří:

- a) Profesor Krmaš, prof. Král
- b) Profesor Hromas, prof. Komárek
- c) Profesor Hrabal, MVDr. Komzák

**6. Předsedou ČMMJ je:**

- a) Jaroslav Kostečka
- b) Jaroslav Palas
- c) Jaroslav Vaníček

**7. Zobák koroptve polní mysliveckou mluvou nazýváme:**

- a) zejk
- b) píchák
- c) klubec

**8. Fíky jsou:**

- a) pachové žlázy umístěné za růžky kamzíka
- b) pachové žlázy u kořene oháňky lišky
- c) pachová žlázy v okolí světel jelenů

**9. Lovecký upotřebitelný pes:**

- a) Musí mít tetování ve slechu a nemusí být uznaný FCI
- b) Musí být uznaný FCI, mít průkaz původu a mít složenou zkoušku z výkonu
- c) Může být uznaný jakoukoliv kynologickou organizací a musí mít tetování

**10. Doba lovu jelena lesního je:**

- a) Od 1. 7. do 15. 1.
- b) Od 1. 7. do 31. 12.
- c) Od 1. 8. do 15. 1.

**11. Kňour prasete divokého se loví:**

- a) Celoročně
- b) Od 1. 8. do 31. 12.
- c) Od 16. 8. do 31. 12.

**12. Je zakázáno nahánět spárkatou zvěř pomocí psů:**

- a) V kohoutku menších než 50 cm
- b) V kohoutku menších než 55 cm
- c) V kohoutku vyšších než 55cm

**13. Po každé leči má být ulovená zvěř dána na:**

- a) Výlož
- b) Výřad
- c) Výhoz

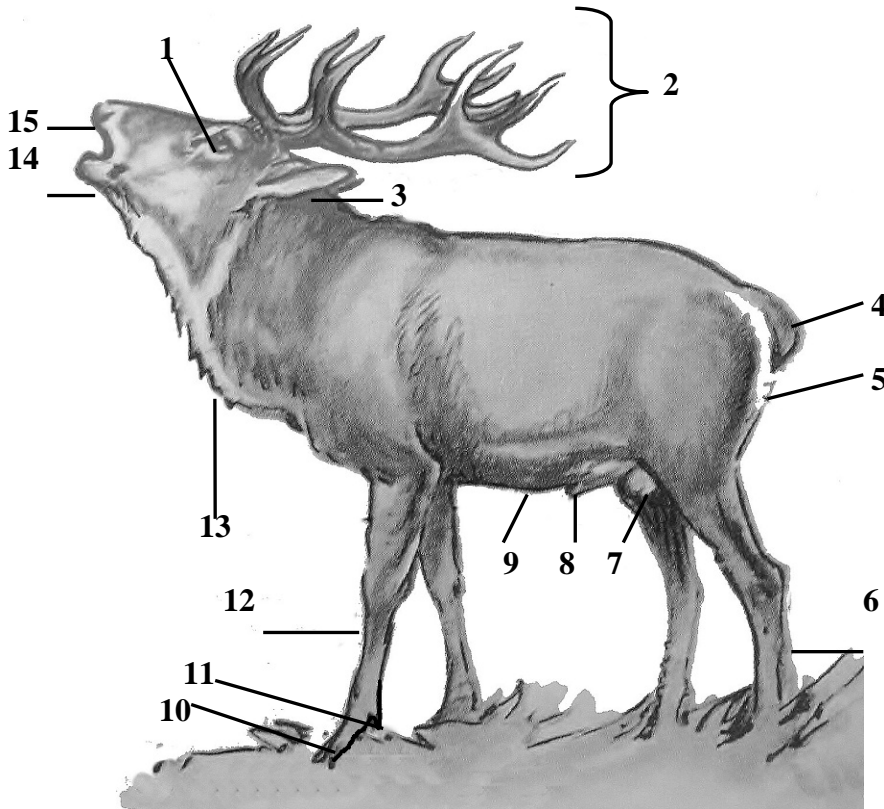
**14. V oboře lze zvěř:**

- a) Lovit odstřelem jen v době, kdy má trofej
- b) Celoročně lovit odchytem i odstřelem
- c) Celoročně lovit pouze odchytem, odstřel lze provádět jen v době jako ve volnosti

**15. Kolouch je mládě:**

- a) Srnce
- b) Veškeré zvěře spárkaté parohaté
- c) Jelena

**16. Popiš jelena lesního:**



- 1. ....
- 2. ....
- 3. ....
- 4. ....
- 5. ....
- 6. ....
- 7. ....

- 8. ....
- 9. ....
- 10. ....
- 11. ....
- 12. ....
- 13. ....
- 14. ....
- 15. ....

**17. Nátlačka je:**

- a) Individuální způsob lovu s použitím loveckého psa
- b) Společný způsob lovu - účastní jsou maximálně tři honci a malý počet střelců (obvykle do pěti)
- c) Společný způsob lovu - honci se psy jdou lečí a střelci stojí na předem určených stanovištích kolem celé leče

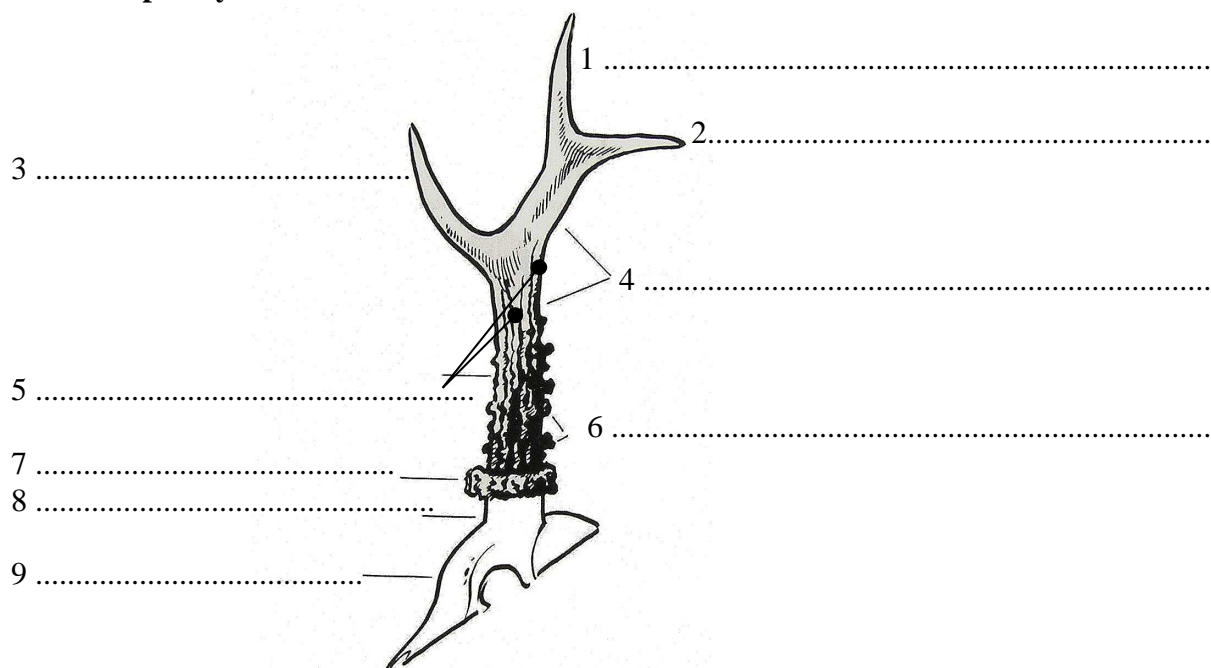
**18. Měsícem lesů je:**

- a) červen
- b) říjen
- c) duben

**19. Lovecké právo je:**

- a) chov zvěře v honitbě a lov zvěře odstřelem
- b) právo lovit, chovat a zušlecht'ovat
- c) právo na jedlé vnitřnosti ulovené zvěře

**20. Popiš mysliveckou mluvou:**



**21. Ústřední řízení myslivosti v ČR přísluší:**

- a) Ministerstvu zemědělství
- b) Ministerstvu životního prostředí
- c) Ministerstvu hospodářství

- 22. Chování lišky v zajetí za účelem výcviku loveckých psů je:**
- povoleno se souhlasem orgánu státní správy myslivosti a orgánu na ochranu zvířat proti týrání
  - zakázáno
  - možné se souhlasem většiny členů mysliveckého sdružení
- 23. K veterinárnímu vyšetření se povinně předkládá:**
- Každá ulovená liška (může být i stažená)
  - Vzorek z každého uloveného kusu černé zvěře
  - Každý desátý ulovený zajíc
- 24. Normovaný stav zvěře je:**
- Stav, na kterém musí zvěř být v létě po kladení mláďat
  - Nejvýše přípustný jarní stav, který odpovídá kvalitě prostředí a úživnosti honitby
  - Stav, při kterém zvěř vykazuje běžné známky chování ve volné přírodě
- 25. Národní parky na území České republiky jsou:**
- NP Podyjí, NP Český ráj, NP Šumava, Krkonošský národní park
  - NP Česká Kanada, NP Podyjí, NP Bílé Karpaty, Krkonošský národní park
  - NP Podyjí, NP České Švýcarsko, NP Šumava, Krkonošský národní park
- 26. Při společném lovu se zbraně nabíjejí:**
- před nástupem do leče
  - po signálu zahájení leče
  - podle uvážení střelce
- 27. Ulovená zvěř je na výřadu položena na pravém boku nebo na zádech a hlavami směřujícími k:**
- honcům
  - střelcům
  - vedoucímu honu a mysliveckému hospodáři
- 28. Srnec, který má na každé lodyze různý počet výsad, se nazývá:**
- nepravidelný
  - nerovnoměrný
  - nerovný
- 29. Nůžkový skus u psa je:**
- Žádoucí
  - Nežádoucí
  - Přípustný, ale vyřazuje jedince z chovu
- 30. Samec u dravců je většinou:**
- menší než samice
  - větší než samice
  - stejně velký

**31. Na které straně klobouku se nosí úlomek po ulovení zvěře?**

- a) na pravé
- b) na levé
- c) je jedno na které

**32. Vývrt hlavně malorážkových zbraní je:**

- a) drážkovaný podélně
- b) hladký
- c) drážkovaný v pravotočivé šroubovici

**33. Kde nalezneme na těle srnce meziprstní pachové žlázy:**

- a) Mezi spárky na zadních bězích
- b) Mezi spárky na všech bězích
- c) Mezi paspárky na všech bězích

**34. Zimní stáda srnčí zvěře se rozpadají:**

- a) Od února
- b) Od začátku srnčí říje
- c) V době, kdy se rodí mláďata

**35. Daněk vytlouká paroží:**

- a) Červen – červenec
- b) Srpen – září
- c) Duben – květen

**36. Žluč v játrech má:**

- a) Černá zvěř, kamzík, muflon
- b) Veškerá spárkatá kromě srnce
- c) Pouze černá zvěř

**37. Podle počtu výsad na jelením paroží můžeme věk:**

- a) Vždy určit u každého kusu s přesností na jeden rok
- b) Nelze věk určovat (počet výsad se mění, ale ne v závislosti na věku)
- c) Určit jen u jelenů se stejným počtem výsad na každé z lodyh

**38. Který z dravců na zimu odlétá?**

- a) Káně lesní
- b) Jestřáb lesní
- c) Včelojed lesní

**39. Zvěř na výřadu (výložu) se:**

- a) Nesmí překračovat
- b) Může překročit jen se smeknutým kloboukem
- c) Může překročit (jen lovec)

**40. Měsíc myslivosti je:**

- a) říjen
- b) květen
- c) červen

**41. Rozdíl mezi dřevinou a bylinou:**

- a) je ve stáří rostliny
- b) je ve stupni zdřevnatění stonku
- c) je ve výšce rostliny

**42. Dostřel zvěře revolverem je u nás:**

- a) povolen, ale dostřelovat revolverem může jen hospodář a myslivecká stráž
- b) povolen
- c) nepovolen

**43. Titul BOB:**

- a) Je udělován na klubové výstavě psům, kteří obdrží známku výborný
- b) Je udělován vítězi plemene na vyšších typech výstav
- c) Je udělován vítězi klubových zkoušek

**44. Anglická pažba je:**

- a) Bez lícnice s výraznou pistolovou rukojetí
- b) S výraznou lícnicí a s pistolovou rukojetí
- c) Bez pistolové rukojeti i bez lícnice

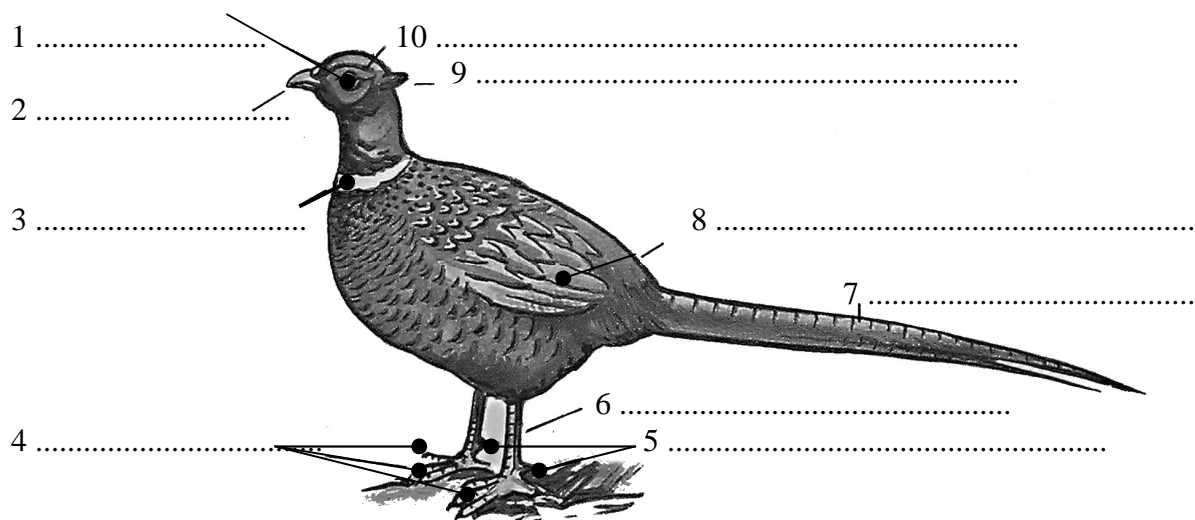
**45. Úlomek je:**

- a) Ulomená větvička
- b) Ulomená nebo uříznutá větvička
- c) Uříznutá větvička

**46. Kachny společným lovem na tahu lze lovit:**

- a) Pouze tři dny v týdnu, a to ve středu, v sobotu a v neděli
- b) Pouze dva dny v týdnu, a to ve středu a v sobotu
- c) Pouze v sobotu a v neděli

**47. Popiš mysliveckou mluvou:**



**48. Povolenku k lovu vydává:**

- a) uživatel honitby
- b) orgán státní správy myslivosti
- c) vlastník honitby

**49. Obřad pasování na lovce může provádět:**

- a) jen ustanovený myslivecký hospodář
- b) jen ten myslivec, který již tu kterou zvěř sám ulovil a dobře pasování umí
- c) jen ten, kdo byl průvodcem na lovu zvěře, pro kterou se pasování provádí

**50. Samec dravců se v sokolnické mluvě nazývá:**

- a) terček
- b) balabán
- c) mnich

**51. Brucelóza je:**

- a) Virové onemocnění, postihuje bažanty
- b) Parazitální onemocnění zvěře černé
- c) Bakteriální onemocnění, postihuje zajíce

**52. Mezi ohaře patří:**

- a) Zlatý retriever
- b) Baset
- c) Anglický setr

**53. Štěňata se od feny berou ve stáří:**

- a) 12 týdnů
- b) 7 týdnů
- c) 4 týdny

**54. Brakýř jezevčíkovitý patří mezi:**

- a) Norníky
- b) Slídiče
- c) Honiče

**55. Ocas medvěda mysliveckou mluvou nazýváme:**

- a) Kelka
- b) Pírko
- c) Oháňka

**56. Štětec je:**

- a) Mysliveckou mluvou název pro prodlouženou srst na hřbetu prasete divokého
- b) Mysliveckou mluvou název pro prodlouženou srst na slechách rysa
- c) Mysliveckou mluvou ocas jezevce

**57. Daněk špičák vytlouká:**

- a) Později než vařečkáč
- b) Dříve než vařečkáč
- c) Nevytlouká



**58. Má muflonka rohy(toulce)?**

- a) Má vždy
- b) Nemá nikdy
- c) Zřídka je může mít

**59. Horní špičáky kňoura nazýváme mysliveckou mluvou:**

- a) Páráky
- b) Klektáky
- c) Háky

**60. Zásah zvěře na dutinu břišní nazýváme:**

- a) Ránou na trn
- b) Ránou na komoru
- c) Ránou na měkko

**61. Memoriál Mileny Štěrbové je vrcholnou soutěží pro:**

- a) Slídiče
- b) Ohaře
- c) Barváře

**62. Má srnec rohy?**

- a) Má vždy
- b) Má jen někdy
- c) Nemá nikdy

**63. Věkové třídy mufloní zvěře jsou:**

- a) I. v. t. do 2 let, II. v. t. 3 až 6 let, III. v. t. 7 a více
- b) I. v. t. do 4 let, II. v. t. 4 až 7 let, III. v. t. 8 a více
- c) I. v. t. do 3 let, II. v. t. 4 až 6 let, III. v. t. 7 a více

**64. Která zvěř červíkuje (červí)?**

- a) Prase divoké
- b) Sluka lesní
- c) Liška obecná

**65. Která zvěř má veslo?**

- a) Bobr evropský
- b) Kachna divoká
- c) Bažant královský

**66. Co je kamzičí vous?**

- a) prodloužená srst kolem střapce
- b) prodloužená srst na hřbetě
- c) prodloužená srst na spodní straně krku

**67. Která zvěř skolí?**

- a) Liška obecná
- b) Kalous ušatý
- c) Rys ostrovid

**68. Vedoucí kus:**

- a) Má mládě
- b) Vede tlupu
- c) Je nejsilnější ve zvěřině

**69. Mezi chladné zbraně patří:**

- a) Jakákoliv palná zbraň vyrobená před minimálně 50ti roky
- b) Malorážné zbraně
- c) Lovecký nůž