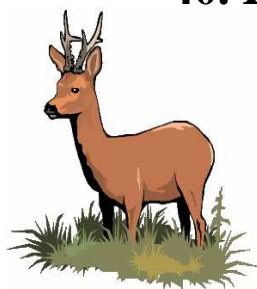


Jméno a příjmení:

40. ROČNÍK SOUTĚŽE „Zlatá srnčí trofej“



NÁRODNÍ KOLO Křivoklát – Píška 2010 kategorie „A“

Jméno a příjmení:.....

Absolvovaná třída školní docházky:.....

Body dosažené v teoretické části:.....

Body dosažené v praktické části:.....

Body celkem:.....

Pořadí:.....

1) Který měsíc je vyhlášen „Měsícem lesů“ ?

- a) červen
- b) říjen
- c) duben

2) Co je přebarvování?

- a) jarní a podzimní výměna srsti u zvěře srstnaté
- b) změna letního šatu kachen do svatebního šatu
- c) podzimní vybarvování mladých bažantích kohoutků

3) Která zvěř se nekaliští, ale vyhrabává si dolíky, ve kterých se chladí?

- a) srnec obecný
- b) jelen lesní
- c) daněk evropský

4) Poslední zob je:

- a) pocta ulovené spárkaté zvěři (srnec, jelen, muflon, daněk apod.)
- b) poslední krmení před západem slunce
- c) pocta ulovené pernaté zvěři (krocan, tetřev, tetřívka apod.)

5) Lovecký pes vedený na vodítku musí jít:

- a) po levé straně vůdce
- b) po pravé straně vůdce
- c) není určeno, záleží na vůdci

Jméno a příjmení:

6) Výtrusné rostliny jsou:

- a) mech, lišejník, kapradiny
- b) kosatec, lilie, ječmen
- c) fazol, jeřáb, lípa

7) Dub letní má plody:

- a) bukvice
- b) žaludy
- c) křídlaté nažky

8) Minimální výměra honitby je:

- a) 500 hektarů
- b) 700 hektarů
- c) 50 hektarů

9) Který listnatý strom je naším národním stromem?

- a) dub zimní
- b) smrk ztepilý
- c) lípa srdčitá

10) Mysliveckou mluvou buchtování je:

- a) vyhrabávání potravy parohatou spárkatou zvěří ve vysokém sněhu
- b) vyrývání a obracení půdy a drnů černou zvěří při hledání potravy
- c) tlučení jelena parožím do křovin a do země v době říje

11) Jak se nazývají nejedlé vnitřnosti ulovené zvěře?

- a) vývrh
- b) výhoz
- c) drob

12) Co je značení zvěře?

- a) značení zvěře chovné v oborách cedulkou
- b) charakteristický pohyb a reakce zvěře na zásah střelou
- c) označení druhu zvěře a pohlaví při převozu v transportních bednách

13) Zaškrtni národní parky na území České republiky:

- a) NP Podyjí, NP České Švýcarsko, NP Šumava, Krkonošský národní park
- b) NP Český ráj, NP Podyjí, NP Bílé Karpaty, NP Pálava
- c) NP Šumava, NP Podyjí, NP Bílé Karpaty, Krkonošský národní park

14) Rozdíl mezi dřevinou a bylinou:

- a) je ve stáří rostliny
- b) je ve stupni zdřevnatění stonku
- c) je ve výšce rostliny

15) Při společném lovu se zbraně nabíjejí:

- a) před nástupem do leče
- b) po signálu zahájení leče
- c) podle uvážení střelce

Jméno a příjmení:

16) Jelen, který má na každé lodyze různý počet výsad, se nazývá:

- a) nepravidelný
- b) nerovnoměrný
- c) nerovný

17) Vývrt hlavně brokových zbraní je:

- a) drážkovaný podélně
- b) hladký
- c) drážkovaný v pravotočivé šroubovici

18) Má kamzice růžky?

- a) ano, vždy
- b) nemá
- c) má jen velice zřídka

19) Dostřel zvěře revolverem je u nás:

- a) povolen, ale dostřelovat revolverem může jen hospodář a myslivecká stráž
- b) povolen
- c) nepovolen

20) Starý srnec shazuje paroží:

- a) dříve než mladý srnec
- b) později než mladý srnec
- c) neshazuje vůbec

21) Dosledem rozumíme:

- a) hledání poraněné spárkaté zvěře
- b) hledání poraněné drobné zvěře
- c) chůzi loveckého psa po stopě vůdce

22) Jaká je nejlepší známka hodnocení práce psa na zkouškách?

- a) 1
- b) 4
- c) 5

23) Která zrnina je nejméně vhodná k zimnímu příkrmování spárkaté zvěře?

- a) oves
- b) ječmen
- c) pšenice

24) Vodící kus je ten, který:

- a) vede tlupu zvěře
- b) má mládě
- c) vychází v daném teritoriu jako první

25) Současně při probíhající sklizni je lov zvěře:

- a) dovolen pouze z posedů
- b) zakázán z motorových vozidel a zemědělských strojů
- c) zakázán

Jméno a příjmení:

26) Kachny společným lovem na tahu lze lovit:

- a) pouze tři dny v týdnu, a to ve středu, v sobotu a v neděli
- b) v sobotu a v neděli
- c) pouze dva dny v týdnu, a to ve středu a v sobotu

27) V oboře lze celoročně lovit zvěř:

- a) pouze odstřelem
- b) odstřelem a odchytem
- c) pouze odchytem

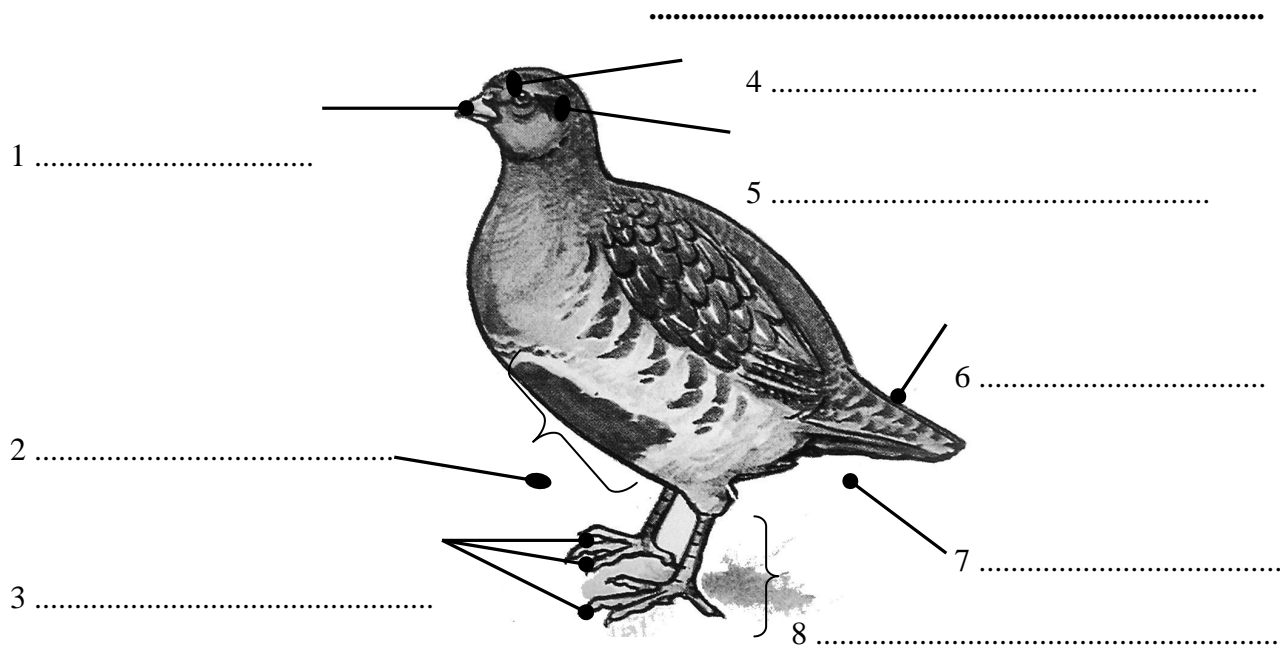
28) Ústřední řízení myslivosti v ČR přísluší:

- a) ministerstvu životního prostředí
- b) ministerstvu zemědělství
- c) ministerstvu hospodářství

29) Lovecky upotřebitelným psem se dle Zákona o myslivosti rozumí:

- a) každý pes loveckého plemene
- b) pes loveckého plemene uznaného FCI s průkazem původu a příslušnou zkouškou z výkonu
- c) pes loveckého plemene uznaného FCI

30) Popiš mysliveckou mluvou a urči druh zvěře:



31) Lovit zvěř za noci, tj. hodinu po západu slunce až hodinu před východem slunce, je:

- a) zakázáno, kromě prasat divokých a lišek
- b) zakázáno
- c) povoleno jen s použitím zaměřovacího dalekohledu

Jméno a příjmení:

32) Kolouch je mládě:

- a) srnce
- b) jelena
- c) muflona

33) Nůžkový skus u psa je:

- a) důvodem k utracení psa
- b) nežádoucí
- c) žádoucí

34) Lovecké právo je:

- a) chov zvěře v honitbě a lov zvěře odstřelem
- b) právo lovit, chovat a zušlechťovat
- c) právo lovce na jedlé vnitřnosti ulovené zvěře

35) Jeleny rozdělujeme do 3 věkových tříd:

- a) I. věk. třída 2 – 4 roky, II. věk. tř. 5 – 8 let, III. věk. tř. 9 a starší
- b) I. věk. tř. 1 – 3 roky, II. věk. tř. 4 – 6 let, III. věk. tř. 7 a starší
- c) I. věk. tř. 2 – 5 let, II. věk. tř. 6 – 10 let, III. věk. třída 11 a starší

36) Vztah mezi výškou pučnice a věkem srnce je následující:

- a) výška pučnice je stále stejná
- b) s rostoucím věkem se výška pučnice snižuje v důsledku opakovaného shazování paroží
- c) s přibývajícím věkem se pučnice zvyšuje (přirůstá)

37) Výřad zvěř se provádí:

- a) po ukončení každé leče
- b) při slavnostním ukončení společného lovu
- c) při předání zvěře na výkupním místě

38) Myslivecké označení pro vyprazdňování močového měchýře ulovených zajíců a králíků divokých před výloží je:

- a) ždímání
- b) vymačkávání
- c) vytlačování

39) Samice u dravců je většinou:

- a) menší než samec
- b) větší jak samec
- c) stejně velká

40) V našich podmínkách rozeznáváme tyto druhy střechovitosti:

- a) podkožní a nosohltanovou
- b) ústní a ušní
- c) krční a hrtanovou

41) Kohoutek u psů je:

- a) zřetelně vystupující čelní hrbol či odstup nebo-li tzv. stop na hlavě psa
- b) zřetelně vystupující hrbol na hřbetě psa, jeho podklad tvoří trny 3. – 5. obrátle hrudního
- c) zřetelně vystupující hrbol na přední straně krku, jehož podklad tvoří trny 5. – 7. obrátle krčního

Jméno a příjmení:

42) Uživatel honitby je povinen používat při výkonu práva myslivosti psa:

- a) loveckého plemene
- b) pouze psa loveckého plemene s průkazem původu
- c) lovecky upotřebitelného psa s patřičnou kvalifikací

43) Osrstěná mláďata zajíce polního vidí:

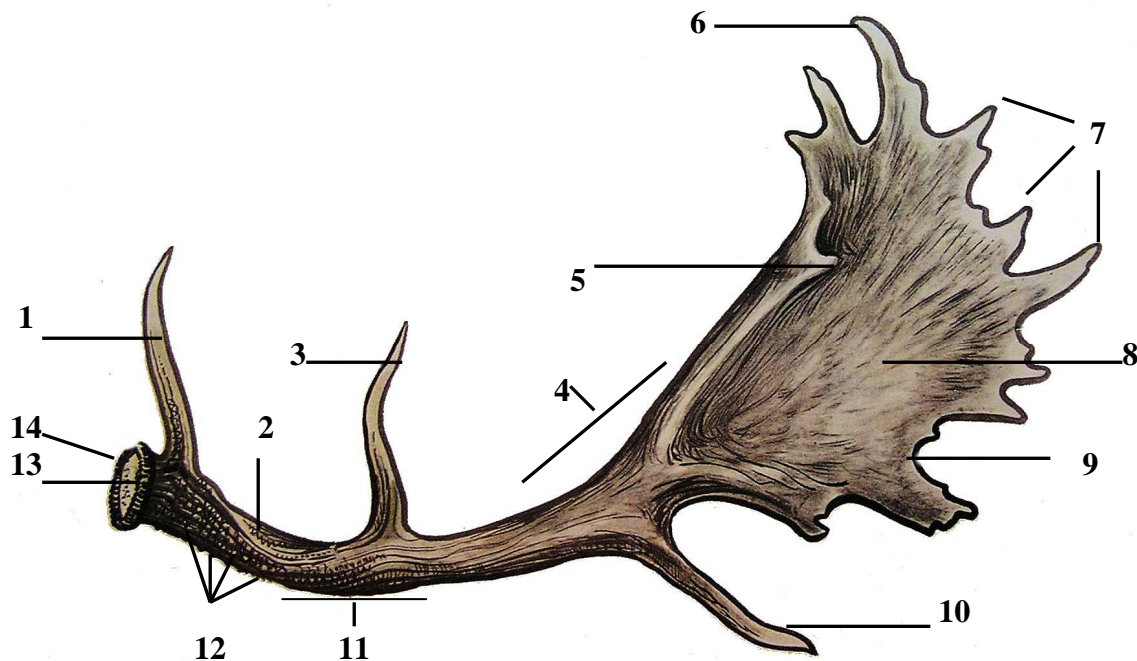
- a) ihned po narození
- b) nevidí
- c) vidí až po 10 dnech

44) Rána na měkko je:

- a) při zasažení zvěře v oblasti žaludku
- b) při zasažení hlavy
- c) při zasažení srdce

45) Popiš shoz mysliveckou mluvou a urči druh zvěře, která tento shoz nosila.

shoz



- 1.
- 2.
- 3.
- 4.
- 5.
- 6.
- 7.

- 8.
- 9.
- 10.
- 11.
- 12.
- 13.
- 14.

Jméno a příjmení:

46) Červená kniha je:

- a) kronika MS
- b) soubor právních norem a zákonů pro myslivost
- c) kniha ohrožených živočichů a rostlin

47) Kulturní rostlina je:

- a) rostlina k ozdobě obydlí
- b) rostlina používaný při slavnostních příležitostech
- c) rostlina vyšlechtěná člověkem

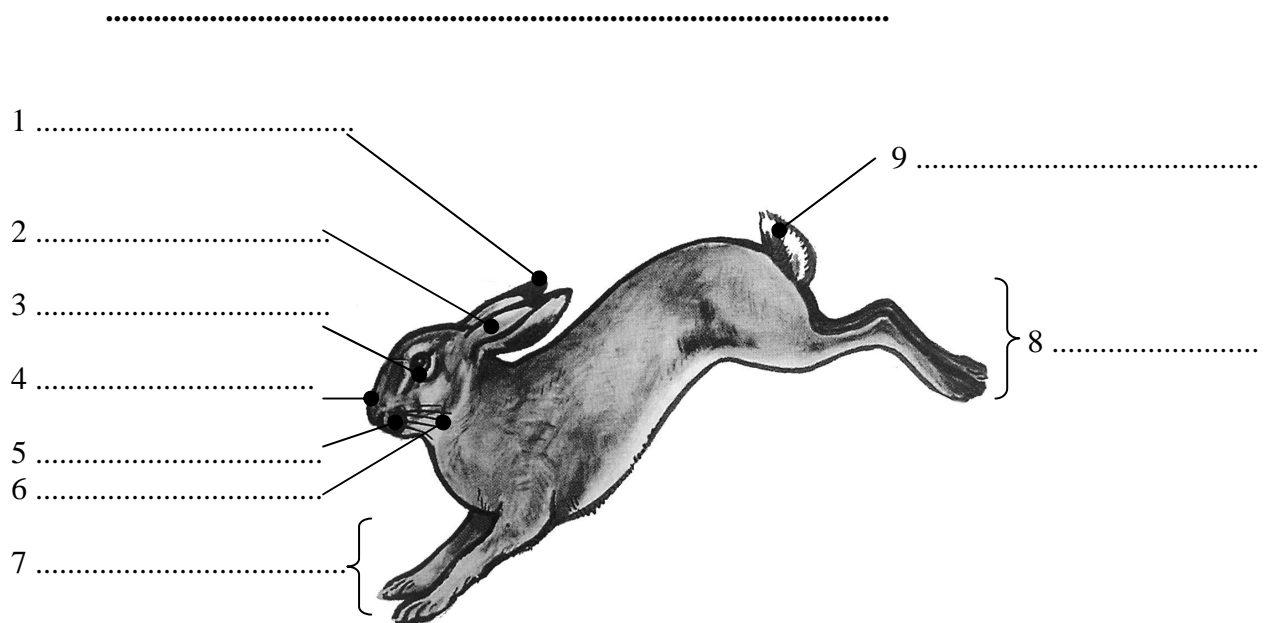
48) Při silných větrech dochází nejčastěji k vývratům:

- a) u borovic
- b) u smrku
- c) u dubu

49) Na jakých rostlinách vytloukají nejčastěji staří srnci?

- a) na silných stromech
- b) na tenkých pružných stoncích
- c) na suchých stromech

50) Popiš mysliveckou mluvou a urči zvěř:



51) Oboroh je:

- a) krmné zařízení pro zvěř pernatou
- b) krmné zařízení pro zvěř spárkatou
- c) odchytné zařízení v oboře

52) Co je zadina?

- a) název pro zvěřinu na zadních běžích
- b) poslední krmné zařízení umístěné v krmné lince
- c) vytříděné odpadové obilí

Jméno a příjmení:

53) U srnčí zvěře je dokončena výměna chrupu ve věku:

- a) 26 měsíců
- b) 12 – 15 měsíců
- c) 6 – 7 měsíců

54) Největší u nás žijící sova je:

- a) kalous ušatý
- b) puštík obecný
- c) výr velký

55) Říjiště u jelení zvěře vyhledávají a určují:

- a) zásadně laně, a to podle úživnosti říjišť, za nimiž jeleni přicházejí a respektují jejich výběr
- b) starší kapitální jeleni
- c) zásadně mladí jeleni, za nimiž přicházejí jeleni starší a poté laně

56) Rouno je:

- a) zimní srst srnců
- b) prodloužená srst na krku muflonů
- c) jelení vydělaná srst

57) Kelce a hubertku má:

- a) jelen
- b) muflon
- c) liška

58) Podle mysliveckých tradic a zvyklostí se úlomek předává úspěšnému lovcovi:

- a) levou rukou s přáním „Lovu zdar!“ a podáním pravé ruky
- b) pravou rukou s přáním „Lovčí dík!“ a podáním ruky
- c) pravou rukou s přáním „Lovu zdar!“ a podáním ruky

59) U které zvěře se vyskytuje svalovitost?

- a) u jelena siky
- b) u jelena lesního
- c) u prasete divokého

60) Myxomatóza se vyskytuje u:

- a) králíka divokého
- b) bažanta obecného obojkového
- c) jelena lesního

61) Jaký je význam dravců v přírodě?

- a) pomáhají udržet v přírodě rovnováhu, hubí nemocné jedince
- b) slouží jako zdroj zvířat pro sokolnictví
- c) jsou strážci, oznamují příchod osob do lesa

62) Co je lesnice?

- a) žena myslivce
- b) bezklapkový hudební nástroj
- c) náradí, využívané při noční čekané

Jméno a příjmení:

63) Jak se značí na chovatelské přehlídce trofej, která je nesprávně ulovená?

- a) zeleným bodem
- b) červeným bodem
- c) černým bodem

64) Na který bok se klade ulovená zvěř?

- a) na pravý bok
- b) na levý bok
- c) nezáleží na tom

65) Který náš pták šplhá po stromech i hlavou dolů?

- a) datel černý
- b) vrabec domácí
- c) brhlík lesní

66) Dočasné remízky tvoří:

- a) lesní dřeviny, stromy, keře
- b) vyšší jednoleté a víceleté rostliny
- c) kombinace víceletých rostlin s dřevinami

67) Hlasové projevy v době páření patří zvěři:

- | | | | |
|---------------------|------------------|------------------|------------------|
| a) skolení – sluka | troubení – jelen | rochání – daněk | kvorkání – liška |
| b) skolení – daněk | rochání – sluka | troubení – liška | kvorkání – jelen |
| c) troubení – jelen | kvorkání – sluka | rochání – daněk | skolení – liška |

68) K čemu slouží újed'?

- a) k lovu zvěře škodící myslivosti
- b) k odchytu spárkaté zvěře
- c) k přikrmování černé zvěře