



Tiskárna Jola Kostelec na Hané

Městský úřad Prostějov, Městský úřad Konice,
VLS ČR, s. p. divize Plumlov
a Okresní myslivecký spolek ČMMJ v Prostějově

ZPRÁVA

hodnotitelských komisí o výsledcích chovu
a lovu spárkaté a drobné zvěře v okrese Prostějov,
spárkaté zvěře v honitbách VLS Plumlov a jelení zvěře
v oblastí výskytu Drahanská vrchovina
za rok 2010.



Žárovice - březen 2011

**Městský úřad Prostějov, Městský úřad Konice,
VLS ČR, s. p. divize Plumlov a Okresní myslivecký spolek
ČMMJ v Prostějově**

Z P R Á V A

**hodnotitelských komisí o výsledcích chovu
a lovu spárkaté a drobné zvěře v okrese Prostějov,
spárkaté zvěře v honitbách VLS Plumlov a jelení zvěře
v oblasti výskytu Drahanská vrchovina
za rok 2010.**

Na základě podkladů hodnotitelských komisí
příslušných orgánů státní správy myslivosti, obcí
s rozšířenou působností, VLS Plumlov, ŠLP Křtiny
a OMS Prostějov a Vyškov zprávu sestavili:

Ing. Roman Dymáček
Ing. Jiří Korhon
Michal Lörinc
Jan Niedoba
JUDr. Ing. Martin Vrtal

Připraveno pro chovatelskou přehlídku trofejí spárkaté zvěře,
konanou ve dnech 19. – 20. března 2011 v Žárovicích

Celkové vyhodnocení výsledků chovu a lovu za myslivecký rok 2010

Hodnocení provedeného lovu spárkaté zvěře z honiteb, které se nachází ve správních obvodech obcí s rozšířenou působností Prostějov a Konice za rok 2010 a posouzení chovné hodnoty provedla hodnotitelská komise jmenovaná Městskými úřady Prostějov a Konice ve složení:

Předseda: Ing. Pavel Tesařík

Členové: Ing. Tomáš Badal
Ing. Jiří Korhon
MVDr. Jan Kučera
Pavel Nerad
Jan Niedoba
Stanislav Pořízka
Jiří Štefek
Miroslav Tesařík
Miloslav Zapletal

Hodnocení trofejí spárkaté zvěře z honiteb VLS ČR, s. p., divize Plumlov provedla komise jmenovaná MZe ve složení:

Předseda: Ing. Petr Švadlena
Členové: Ing. Jan Jeniš
Ing. Roman Dymáček
Ing. Jiří Korhon
Ing. Václav Nečas
Ing. Luboš Pišín
Petr Strážnický
Ing. Michal Žampach

Pro hodnocení jeleních trofejí z oblasti výskytu Dražanská vrchovina byla tato komise rozšířena o následující členy:

Pavel Smejkal	MÚ Vyškov
Luděk Šmerda	MÚ Šlapanice
Jiří Procházka	ČMMJ OMS Prostějov
Ing. Pavel Tesařík	MÚ Prostějov
Ing. František Toman	ČMMJ OMS Vyškov

V dále uvedených tabulkách je porovnání skutečně provedeného lovu dle jednotlivých druhů zvěře na území okresu Prostějov se schváleným plánem lovu pro rok 2010.

Zvěř srnčí:

		Srnčí				Srnny	Srnčata	Celkem
		I	II	III	SA			
Prostějovsko	Plán 2010	153	75	93	321	299	242	862
	Skut.2010	108	105	71	284	226	149	659
Koničko	Plán 2010	50	24	26	100	86	57	243
	Skut.2010	41	26	20	87	71	51	209
Celkem okres	Plán 2010	203	99	119	421	385	299	1105
	Skut.2010	149	131	99	371	297	200	868
	Rozd.(+ -)	-54	+32	-20	-50	-88	-99	-237
	% plnění	73	132	83	88	77	67	79

Porovnání lovu srnčí zvěře za roky:

Rok	95	96	97	98	99	00	01	02	03	04	05	06	07	08	09	10
Plán lovu	647	565	579	574	651	765	904	1096	1023	1090	1089	1095	996	1075	1134	1105
Skutečnost	579	470	507	536	626	730	908	1012	995	988	1041	878	949	1000	1049	868
Rozdíl(+/-)	-68	-95	-72	-38	-25	-35	+4	-84	-28	-102	-48	-217	-47	-75	-85	-237
%	89	83	83	93	96	95	100	92	97	91	96	80	95	93	93	79

Vyhodnocení průběrného lovu:

Hodnotitelská komise posuzovala správnost provedeného lovu na základě předložených trofejí srnců (popř. fotografií a bodovacích tabulek) a dolních čelistí ulovených srn a srnčat podle orgánem státní správy myslivosti předem stanovených kritérií, diferencovaných podle charakteristiky příslušných podmínek honiteb a kvality populace srnčí zvěře.

- Honitby zařazené podle charakteristiky přírodních podmínek do I. a II. jakostní třídy nebo ve kterých došlo v posledních 10ti letech k výraznému zkvalitnění srnčí populace: *Bedihošť, Bílovice, Brodek u Prostějova, Čelčice – Skalka, Haná Čelechovice na Hané, Dobromilice, Moravan Domamyslice, Hrubčice, Hruška, Ivaň, Klenovice na Hané, Předina Kobeřice, Kostelec na Hané, Kralice na Hané, Krumsín – Prostějovičky, Lešany, Nezamyslice, Němčice nad Hanou, Olšany, Otaslavice, Pivín, Seloutky, Smržice, Horka Žárovice, Stařečovice – Služín, Tištin, Určice, Podlesí Vitčice, Vrbátky, Výšovice, Vrchoslavice, Želeč, Čehovice, Niva.*

Kritéria pro hodnocení srnců

Věk	Délka loďůh (cm)	Členění	Délka výsad (cm)	Poznámka
1	10+	při členitějším paroží jak špičák nemusí být dodržena výška 10 cm	-	minimální váha 13kg, vyvrhnutého kusu s hlavou, dostatečná síla paroží.
2	16+	nejméně nepravidelný šesterák	minimálně 3 výsady 3+	náznak perlení, dobrý tvar, dostatečně silné
3	20+	pravidelný šesterák	minimálně 3 výsady 4+	perlené, pravidelné, při mimořádné hmot.nemusí být pravidelný šesterák
4-5	22+	pravidelný šesterák	minimálně 3 výsady 5+	rozloha 40 – 75% pravidelné, silné
6 a více	Všichni srnčí v tomto věku jsou lovni			

Kritéria pro hodnocení srn a srnčat

Kritérium	1				2				3			
	Délka spodní čelisti od kořene předních zubů v milimetrech				Hmotnost poloviny spod. čelisti v gramech				Hmotnost uloveného kusu v kilogramech			
Věk zvěře	mini.	průměr	max.	hranice chov.	mini.	průměr	max.	hranice chov.	min.	průměr	max.	hranice chov.
4-5 měs.	116,0	131,0	140,0	135,0	11,0	18,5	23,0	20,0	5,0	9,4	14,0	9,0
6-7 měs.	120,0	136,7	153,0	140,0	11,0	20,2	26,0	22,0	6,0	9,9	16,0	10,0
1 rok	140,0	155,5	164,0	155,0	22,0	29,0	36,0	30,0	8,0	13,3	17,0	14,0
2 roky	145,0	155,9	167,0	160,0	22,0	30,6	38,0	35,0	8,0	14,3	18,0	16,0
3-4 roky	145,0	157,0	168,0	160,0	23,0	32,1	44,0	35,0	8,0	15,1	20,0	17,0
5 roků +	145,0	157,8	171,0	160,0	19,0	29,3	38,0	35,0	8,0	14,9	21,0	18,0

- Honitby zařazené podle charakteristiky přírodních podmínek do III. jakostní třídy: *Buková, Drahaný, Laškov – Lipina, Hrádek, Protivanov, Přemyslovice, Ptení, Bílý kříž, Rozstání, Kosíř – Slatinky, Stražisko – Ontario, Přemyslovice, Budětsko, Brodek u Konic, Konic, Ludmírov, Kladky, Bohuslavice, Hvozď, Jesenec, Skřípov, Suchdol, Pohorská, Lipová, Horní Štěpánov.*

Kriteria pro hodnocení srnců

Věk	Délka lodyh (cm)	Čtenění	Délka výsad (cm)	Poznámka
1	8+	špičák	-	minimální váha 12 kg, dostatečně silné pučnice, při členitějším jak špičák nemusí být dodrženo kritérium délky
2	14+	vidlák+	minimálně 3 výsady 3+	náznak perlení, dobrý tvar, dostatečně silné
3	18+	pravidelný šesterák	minimálně 3 výsady 4+	perlené, pravidelné, při mimořádné hmot. nemusí být pravidelný šesterák
4-5	20+	pravidelný šesterák	minimálně 3 výsady 5+	rozloha 40 – 75% pravidelné, silné
6+	Všichni srnci v tomto věku jsou lovni			

Kriteria pro hodnocení srn a srnčat

Kritérium	1				2				3			
	Délka spodní čelisti od kořene předních zubů v milimetrech				Hmotnost poloviny spod. čelisti v gramech				Hmotnost uloveného kusu v kilogramech			
	mini.	průměr	max.	hranice chov.	mini.	průměr	max.	hranice chov.	min.	průměr	max.	hranice chov.
Věk zvěře												
4-5 měs.	112,0	127,2	145,0	135,0	10,0	17,1	28,0	18,0	4,0	7,6	11,0	8,0
6-7 měs.	112,0	133,1	148,0	140,0	13,0	19,0	29,0	20,0	5,0	8,8	13,0	9,0
1 rok	137,0	148,1	160,0	150,0	19,0	25,8	34,0	26,0	7,0	11,3	15,0	12,0
2 roky	138,0	150,8	163,0	155,0	20,0	28,0	35,0	30,0	9,0	12,7	17,0	14,0
3-4 roky	140,0	155,2	168,0	155,0	19,0	30,1	38,0	30,0	9,0	13,2	20,0	15,0
5 roků +	140,0	155,9	168,0	155,0	17,0	27,7	38,0	30,0	9,0	13,5	19,0	16,0

Úroveň provedení lovu srnců zvěře v minulém roce se nijak zásadně neliší od stavu v několika posledních letech, neboť procento chovných srnců z celkového lovu je nižší než 10%, což odpovídá přípustné toleranci. Zásadním nedostatkem je však stále nízké zastoupení kvalitních srnců ve „sklizňovém“ věku, což je patrné nejen na malém počtu medailových trofejí, ale i na celkové absenci silnějších srnců nad 85 bodů C.I.C., kde zdaleka nedosahujeme průměrů obvyklých v minulých letech.

Vyhodnocení správnosti lovu na základě předložených čelistí holé zvěře je uvedeno v seznamech podle jednotlivých honiteb.

Z uvedeného množství trofejí bylo:

Věková třída	chovný
I. věk.tř. (1-2 roky)	17
II. věk.tř. (3-4 roky)	4
III. věk.tř. (5 let)	1
Celkem	22
t. j. %	6%

Přehled nejsilnějších trofejí srnců

P.č.	lovec	honitba	věk	Body C.I.C.	pozn.
01.	Kratochvíl Pavel	Klenovice n. Hané	6	118,42	Stříbrná medaile
02.	Vévoda Antonín	Nezamyslice	5	113,82	Bronzová medaile
03.	Urbánek Zdeněk	Tištín	5	110,57	Bronzová medaile
04.	Holásek Karel	Čehovice	5	102,9	-
05.	Fajstl Jiří	Ivaň	4	94,97	-
06.	Matoušek Pavel	Němčice	3	94,57	-
07.	Novotný Jan st.	Podlesí Vitčice	3	69,55	-

Zvěř černá:

		Lončák		Kňour			SA	Bachyně			SA	Sele	Cel.
		Kň.	Bach.	3r.	4r.	+5r.		3r.	4r.	+5r.			
Prostějovsko	Skut. 10	236	175	6	2	-	8	9	2	-	11	416	846
Konice-ko	Skut. 10	95	71	-	-	-	-	-	-	-	-	168	334
Celkem okres	Skut. 10	331	246	6	2	-	8	9	2	-	11	584	1180
	Skut. 09	211	142	-	-	2	2	-	1	-	1	388	744
	Rozdíl 09-10	+120	+104	+6	+2	-2	+6	+9	+1	-	+10	+196	+436

Přehled lovu černé zvěře v honitbách okresu Prostějov od roku 1999:

Rok	Kňour	Bachyně	Lončák	Sele	Celkem
2000	5	23	195	190	413
2001	11	27	218	218	474
2002	9	25	279	407	720
2003	4	12	230	169	415
2004	18	25	317	417	777
2005	13	15	308	412	748
2006	1	5	178	223	407
2007	3	3	303	487	796
2008	8	13	453	501	975
2009	2	1	353	388	744
2010	8	11	577	584	1180

Honitby okresu Prostějov

Daněk evropský:

	Daněk			SA	Daněla	Daňče	Celkem
	I	II	III				
Plán 2010	6	3	2	11	9	10	30
Lov 2010	7	5	2	14	12	8	34
% plnění	116	166	100	127	133	80	113

Jelen lesní:

	Jelen			SA	Laň	Kolouch	Celkem
	I	II	III				
Plán 2010	1	1	-	2	1	1	4
Lov 2010	3	3	-	6	7	6	19
% plnění	300	300	-	300	700	600	475

Sika japonský:

	Jelen sika			SA	Laň	Kolouch	Celkem
	I	II	III				
Plán 2010	-	1	-	1	1	1	3
Lov 2010	10	1	-	11	8	5	24
% plnění	-	100	-	1100	800	500	800

Muflon:

	Muflon			SA	Muflonka	Muflonče	Celkem
	I	II	III				
Plán 2010	5	3	-	8	7	7	22
Lov 2010	4	3	1	8	8	7	23
% plnění	80	100	-	100	114	100	105

Zajíc:

Plán 2010	2765
Lov 2010	1724
% plnění	62

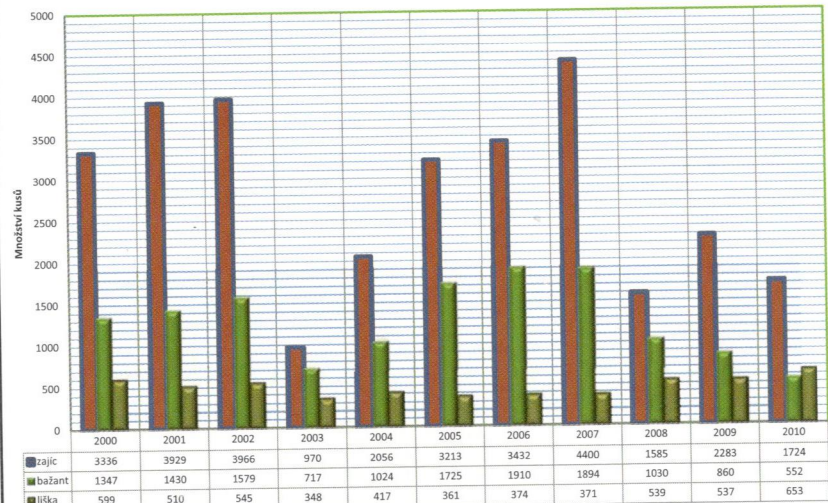
Bažant:

Plán 2010	1116
Lov 2010	552
% plnění	49

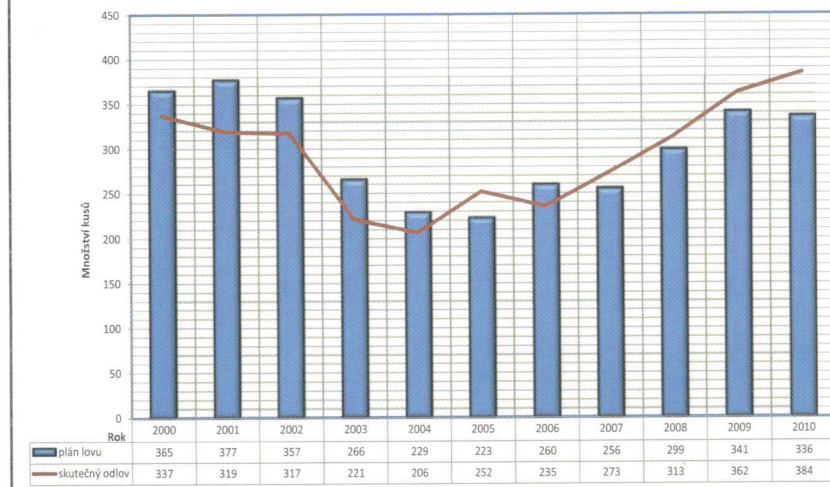
Lov lišek za období 2000 – 2010

rok	2000	2001	2002	2003	2004	2005	2006	2007	2008	2009	2010
ks.	541	510	545	348	417	361	374	371	539	537	653

Lov vybraných druhů zvěře



Porovnání plánu a celkového skutečného lovu jelení zvěře v oblasti Dražanská vrchovina v uplynulých letech



Srniec obecný (Capreolus capreolus L.)



Přehled plánu a lovu černé zvěře v honitbách okresu Prostějov



Porovnání plánu a celkového skutečného lovu některých druhů zvěře v jednotlivých letech:

rok	SRNČÍ zvěř		ČERNÁ zvěř		ZAJÍC
	plán	skutečnost	plán	skutečnost	skutečnost
1999	651	626	368	395	2347
2000	765	730	422	413	3336
2001	904	908	517	474	3929
2002	1096	1012	502	720	3966
2003	1023	995	33	415	970
2004	1090	988	64	777	2056
2005	1089	1041	73	748	3213
2006	1095	878	52	407	3432
2007	996	949	47	796	4400
2008	1075	1000	81	975	1585
2009	1134	1049	81	744	2283
2010	1105	795	-	1180	1724

Zhodnocení plánovaného lovu v oblasti výskytu jelení zvěře – Dražanská vrchovina:

	Plán				Skutečnost *			
	J	L	K	celkem	J	L	K	celkem
Prostějovsko	5	3	3	11	6	7	6	19
Vyškovsko	21	33	19	73	18	41	33	92
Šlapanicko	10	15	9	34	9	19	17	45
ŠLP	2	5	2	9	5	3	9	17
VLS Plumlov	62	82	65	209	29	85	97	211
Celkem	100	138	98	336	67	155	162	384

* . . . včetně honiteb, u kterých není stanoven normovaný stav pro jelení zvěř

Porovnání plánu a celkového skutečného lovu jelení zvěře v oblasti Dražanská vrchovina v uplynulých letech:

rok	2000	2001	2002	2003	2004	2005	2006	2007	2008	2009	2010
plán	365	377	357	266	229	223	260	256	299	341	336
skut.	337	319	317	221	206	252	235	273	313	362	384

Seznam vystavovaných trofejí SRNCI Prostějovsko

p.č.	Lovec	Honitba	Datum ulov.	Věk	Chov. Hodn.	Pozn.
1.	Jirák M.	Bedihošť	5.6	6	průb.	
2.	Čundrla P.	..	7.6	3	..	
3.	Jarka J.	Bílovice	16.5	1	..	
4.	Jarka J.	..	3.8	1	chov.	
5.	Navrátil J.	..	25.8	5	průb.	
6.	Toman J.	..	13.9	4	..	
7.	Matoušek V.	Brodek	18.5	3	..	
8.	Matoušek V.	..	25.8	1	..	
9.	Kozlovský	Buková	3.7	1	..	
10.	Kolář C. ml.	..	20.7	3	..	
11.	Kolář C.	..	28.9	3	..	
12.	Kyselák E.	Čelčice	9.8	8	..	
13.	Martina R.	..	15.8	1	chov.	
14.	Palánek R.	Čelechovice	22.5	1	průb.	
15.	Palánek F.	..	25.7	4	..	
16.	Palánek R.	..	20.8	2	..	
17.	Palánek V.	..	20.8	1	..	
18.	Novák M.	..	23.9	1	..	
19.	Zbožínek V.	Dobromilice	27.7	5	..	
20.	Antoníček J.	..	7.8	4	..	
21.	Škrkáněk J.	..	13.9	5	..	
22.	Ferenc J.	Domamyslice	2.8	4	..	
23.	Abrhámek T.	..	23.8	1	..	
24.	Slavotínek ml.	..	24.8	4	..	
25.	Karásek O.	..	5.9	1	..	
26.	Pokorný Z.	..	12.9	7	..	
27.	Pokorný Z.	..	22.9	1	..	
28.	Slavotínek ml.	..	6.11	8	úhyn	
29.	Grmela M.	Dražany	30.5	6	průb.	
30.	Jákl P.	..	5.7	1	..	
31.	Jákl P.	..	19.7	1	..	
32.	Grmela M.	..	27.7	1	..	
33.	Grmela M.	..	28.7	1	..	
34.	Jákl P.	..	28.7	3	..	

35.	Jákl P.	"	5.8	4	"	
36.	Grmela M.	"	7.8	3	"	
37.	Grmela M.	"	8.8	4	"	
38.	Šustr J.	"	19.8	1	"	
39.	Bedáň T.	"	3.9	1	"	
40.	Bedáň J.	"	4.9	8	trofej již jednou předložena	
41.	Grmela M.	"	11.9	1	chov.	
42.	Grmela M.	"	12.9	1	průb.	
43.	Grmela M.	"	19.9	1	"	
44.	Krejčí J.	"	22.9	6	"	
45.	Krejčí J.	"	27.9	3	"	
46.	Jákl P.	"	30.9	7	"	
47.	Ambrož D.	"	30.9	4	"	
48.	Hruda K.	"	4.8	4	"	
49.	Kornek J.	"	8.8	4	"	
50.	Kornek J.	"	8.9	3	"	
51.	Hruda K.	"	15.9	8+	"	
52.	Sázel F.	Hruška	1.8	3	"	
53.	Sázel F.	"	3.8	1	"	
54.	Hutera V.	"	4.8	1	chov.	
55.	Dokoupil P.	"	18.8	3	průb.	
56.	Buček J.	"	8.9	5	"	úprava
57.	Sázel F.	"	10.9	1	"	
58.	Svačina P. ml.	Ivaň	26.7	6	"	
59.	Fajstl J.	"	20.8	4	chov.	
60.	Fajst J. st.	Klenovice	23.6	1	průb.	
61.	Vajda J.	"	1.7	3	"	
62.	Kratochvíl P.	"	31.8	6	"	
63.	Mádr J.	Kobeřice	6.9	6	"	úprava
64.	Erva Z.	"	28.9	5	"	
65.	Čentěš P.	"	30.9	4	"	
66.	Šoustal	Kostelec	20.9	1	"	
67.	Mokráš	Kralice	23.5	4	"	
68.	Mokráš	"	30.7	4	"	
69.	Mokráš	"	8.8	5	"	
70.	Mokráš	"	7.9	3	"	
71.	Frélich P. st.	Krumsín	31.7	6	"	
72.	Pírek F.	"	17.8	3	"	
73.	Pírek P.	"	3.9	2	"	
74.	Znojil B.	"	12.9	1	"	
75.	Znojil B.	"	12.9	4	"	
76.	Frélich P. st.	"	14.9	1	"	
77.	Znojil B.	"	23.9	1	"	
78.	Frélich P. ml.	"	25.9	6	"	
79.	Muzikant	Laškov	13.7	4	"	
80.	—	"	7.8	7	"	úhyn
81.	Muzikant	"	9.8	3	"	
82.	Muzikant	"	3.9	3	"	
83.	Havelka L.	"	19.9	1	"	
84.	Kozárek J.	Lešany	22.5	4	"	
85.	Komárek P.	"	28.5	1	"	
86.	Kratochvíl T.	"	30.5	2	"	
87.	Michl K.	"	24.6	1	"	
88.	Kratochvíl R.	"	26.6	1	chov.	
89.	Komárek P.	"	9.7	1	průb.	

90.	Komárek P.	"	15.7	4	"	
91.	Komárek J.	"	20.7	4	"	san. od.
92.	Michl K.	"	25.7	1	"	
93.	Mlčoch F.	"	29.9	1	chov.	
94.	Lonc A.	Nezamyslice	27.7	1	"	
95.	Vévoda A.	"	30.7	5	"	
96.	Soušek V.	"	2.8	3	průb	
97.	Vévoda A.	"	10.9	4	"	
98.	Foltýn Z.	Němčice	25.5	3	"	
99.	Vrána M.	"	27.5	1	chov.	
100.	Sucháček P.	"	15.7	3	průb.	
101.	Wacyk P.	"	24.7	3	chov.	
102.	Wacyk J.	"	25.7	4	průb.	
103.	Ernst M.	"	14.8	3	"	
104.	Foltýn Z.	"	15.8	3	"	
105.	Matoušek P.	"	17.8	3	chov.	
106.	Wacyk J.	"	5.9	1	průb.	
107.	Balihar	Niva	16.5	1	"	
108.	Mácha	"	17.5	1	"	
109.	Mácha	"	18.5	4	"	
110.	Mácha	"	20.5	5	"	
111.	Jón	"	21.5	1	"	
112.	Jón	"	22.5	1	"	
113.	Balihar	"	9.6	7	"	
114.	Mácha	"	13.6	3	"	
115.	Mácha	"	16.6	4	"	
116.	Mácha	"	19.7	1	"	
117.	Mácha	"	20.7	1	"	
118.	Kazda	"	24.7	1	"	
119.	Mácha	"	8.8	6	"	
120.	Mácha	"	6.9	6	"	
121.	Hansl J. st.	Olšany	8.8	4	"	
122.	Hansl S.	"	28.8	1	chov.	
123.	Černý P.	Otaslavice	15.6	1	průb.	
124.	Hýbl F.	"	15.7	1	"	
125.	Vlachynský J.	"	25.7	1	"	
126.	Hýbl F.	"	25.7	4	"	
127.	Horna M.	"	2.8	4	"	
128.	Masaryk Z.	"	18.8	1	"	
129.	Horna M.	"	20.8	5	"	úhyn
130.	Horna M.	"	5.9	4	"	úhyn
131.	Mráček J.	Pivín	19.5	1	"	úprava
132.	Vrba V.	"	6.9	1	"	
133.	Komínek J.	"	19.9	3	"	
134.	Novák I.	Hrádek	29.5	3	"	
135.	Očenášek M.	"	29.5	7	"	
136.	Novák I.	"	13.6	3	"	
137.	Novák I.	"	18.8	3	"	
138.	Očenášek M.	"	20.8	4	"	
139.	Požizka	"	25.8	7	"	úhyn
140.	Vedra Z.	"	30.8	3	"	
141.	Novák I.	"	31.8	4	"	
142.	Lužný F.	"	1.9	4	"	
143.	Burget L.	"	3.9	5	"	
144.	Novák I.	"	15.9	6	"	

145.	Novák I.	"	16.9	8+	"	
146.	"	"	20.9	nehodnocen		
147.	Vašek J.	"	30.9	8+	"	
148.	Burget J.	"	30.9	5	"	
149.	Novák I.	"	30.9	4	"	
150.	Klváček st.	Hradisko	16.5	1	"	
151.	Klementa	"	1.6	1	"	
152.	Klváček st.	"	27.6	1	"	
153.	Sommer A.	"	15.7	4	"	úhyn
154.	Kunc M.	"	26.7	8+	"	
155.	Procházka Z.	"	4.8	4	"	úhyn
156.	Klváček ml.	"	12.9	3	"	
157.	Cetkovský	"	24.9	1	"	úhyn
158.	Knajbl L.	Přemyslovice	17.5	1	"	
159.	Kopečný M. ml.	"	19.5	1	"	úprava
160.	Dospiva D.	"	19.5	8	"	
161.	Kopečný M. ml.	"	25.5	1	"	úprava
162.	Kopečný M. ml.	"	25.5	1	"	úprava
163.	Krejčí J.	"	26.5	1	"	
164.	Kopečný M. ml.	"	27.5	1	"	úprava
165.	Lysický D.	"	2.6	1	"	
166.	Zavadil P.	"	8.6	4	"	
167.	Tylšar J. st.	"	30.6	1	"	
168.	Poler J.	"	23.7	1	"	
169.	Kubíček J.	"	5.8	4	"	
170.	Kment J. st.	"	19.8	6	"	
171.	Dospiva D.	"	20.8	1	"	
172.	Buigl V.	"	21.8	1	"	
173.	Kopečný M. ml.	"	24.8	1	"	
174.	Novák L.	"	25.8	4	"	
175.	Mlčoch F.	"	10.9	3	"	
176.	Kopečný M. ml.	"	15.9	6	"	
177.	Peterka M.	Ptení	8.6	4	"	
178.	Piňos K.	"	29.7	1	"	
179.	Žondra P.	"	30.8	1	"	chov.
180.	Piňos K.	"	30.9	1	"	prüb.
181.	Kazda	Bílý Kříž	26.6	1	"	
182.	Šidák D.	"	23.8	7	"	
183.	Klapka M.	"	1.9	4	"	
184.	Hudec Z.	Rozstání	22.5	1	"	úprava
185.	Jančík J.	"	25.5	1	"	
186.	Vajda J.	"	27.7	1	"	
187.	Jančík J.	"	13.8	6	"	
188.	Černý R. st.	"	30.8	6	"	
189.	Hudec Z.	"	2.9	5	"	
190.	Pojezdný J.	"	3.9	1	"	
191.	Vajda J.	"	20.9	3	"	
192.	Hudec Z.	"	23.9	6	"	
193.	Mácha M.	Seloutky	28.6	1	"	
194.	Ambrož R.	"	20.8	3	"	
195.	Ambrož R.	"	21.9	2	"	
196.	Ambrož R.	"	29.9	3	"	
197.	Mácha M.	"	30.9	6	"	
198.	Švancara P.	Slatinky	20.5	1	"	
199.	Crha J.	"	26.5	1	"	

200.	Vyroubal F.	"	1.6	1	"	
201.	Havelka A.	"	15.6	3	"	
202.	Rujbrová Z.	"	21.7	8+	"	
203.	Crha J.	"	23.7	6	"	
204.	Tyl R.	"	4.8	1	"	
205.	Švancara P.	"	30.8	5	"	
206.	Švancara P.	"	21.9	6	"	
207.	Sezima P.	"	23.9	6	"	
208.	Obručník st.	Smržice	25.7	2	"	
209.	Hájek J.	"	27.7	1	"	chov.
210.	Vrtal M.	"	4.8	4	"	prüb.
211.	Herman M.	"	6.8	3	"	
212.	Herman M.	"	18.9	6	"	
213.	Valenta	Žarovice	26.5	1	"	
214.	Valenta	"	1.6	1	"	
215.	Valenta	"	14.6	1	"	
216.	Valenta	"	12.7	1	"	
217.	Vymazal J.	"	19.7	3	"	
218.	_____	"	5.8	1	"	
219.	Švestka L.	"	7.8	1	"	chov.
220.	Švestka L.	"	9.8	3	"	prüb
221.	Trnečka	"	12.8	4	"	
222.	_____	"	20.8	4	"	úhyn
223.	Janeček	"	20.8	6	"	
224.	Vymazal J.	"	25.8	5	"	
225.	_____	"	25.8	7	"	úhyn
226.	Znojil	"	27.8	8+	"	úprava
227.	Konečný F. ml.	Stařechovice	5.6	1	"	
228.	_____	"		1	"	úhyn
229.	_____	"		3	"	úhyn
230.	_____	"			"	nehodnocen
231.	Žváček R.	Ontáριο	21.5	1	"	prüb.
232.	Blinka P.	"	8.6	3	"	
233.	Valtr R.	"	21.7	4	"	
234.	Sláma J.	"	2.8	4	"	
235.	Žváček R.	"	25.8	4	"	
236.	Lasák P.	"	26.9	5	"	
237.	Urbánek Z.	Tištín	12.7	5	"	
238.	Formánek	"	13.9	8	"	
239.	Horák J.	"	14.9	5	"	
240.	Formánek	"	16.9	1	"	chov.
241.	Hanák J.	"	21.9	3	"	prüb.
242.	Hýbl P.	Určice	25.5	1	"	
243.	Nejedlý Z.	"	4.6	1	"	
244.	Paul O.	"	18.6	1	"	
245.	Tesařík P.	"	10.7	1	"	
246.	Piňos F. ml.	"	27.7	5	"	
247.	Pospíšil F.	"	31.7	3	"	úhyn
248.	Pospíšil P.	"	5.8	3	"	
249.	Nováček T.	"	17.8	6	"	
250.	Solanský M.	"	17.8	4	"	
251.	Vojtěch P. st.	"	20.8	1	"	úhyn
252.	Fajt D.	"	4.9	7	"	
253.	Hýbl J.	"	5.9	1	"	chov.
254.	Halouzka ml.	"	10.9	4	"	prüb.

255.	Bartoš A.	"	16.9	5	"		
256.	Piňos F. st.	"	16.9	5	"		
257.	Piňos F. ml.	"	22.9	1	"		
258.	Holásek J.	Vitčice	12.6	7	"		
259.	Novotný J. st.	"	13.7	3	chov.		
260.	Holásek F.	"	24.7	4	průb.		
261.	Holásek F.	"	28.7	3	"		
262.	Adamík P.	"	31.7	6	"		
263.	Adamík P.	"	12.8	6	"		
264.	Zatloukal	Vrbátky	15.6	3	"		
265.	Šťastný J.	"	4.7	3	"		
266.	Pospíšil J.	"	8.7	4	"		
267.	Šťastný Z.	"	25.7	3	"		
268.	Fojtík A.	"	4.8	6	"		
269.	Majzlík P.	Vrchoslavice	26.6	6	"		
270.	Vozihnoj F.	"	21.8	8+	"		
271.	Kroupa T.	"	20.9	1	chov.		
272.	Cetkvský	Výšovice	17.6	3	průb.		
273.	Tesárek	"	19.8	4	"		
274.	Křepelka	"	24.9	5	"	"	
275.	Brunclík	Želeč	6.6	1	"		
276.	Hudeček Z.	"	20.9	2	"	úhyn	
277.	Brunclík	"	29.9	3	podm. průb.	úhyn	
278.	Polách	"	30.9	3	průb.		
279.	Lörinc M.	Čehovice	30.5	1	"		
280.	Dlabal J	"	31.5	3	"		
281.	Haluza R.	"	18.8	3	"		
282.	Holásek K.	"	28.8	5	chov.	úhyn	
283.	Dlabal J.	"		4	průb.	úhyn	
284.	Venus J.	Bělecký Mlýn	3.9	4	"		

Konicko

285.	Kuchař M.	Budětsko	20.5	1	průb.		
286.	Krepel Z.	"	26.5	1	"		
287.	Sedláček K.	"	30.5	1	"		
288.	Rajštr J.	"	13.6	4	"	úhyn	
289.	Kuchař M.	"	13.6	1	"		
290.	Míkulka T.	"	26.7	4	"	úhyn	
291.	Grulich V.	"	29.7	6	"		
292.	Kuchař M.	"	12.8	5	"		
293.	Rajštr J.	"	20.8	1	"		
294.	Dostál F.	"	6.9	1	"		
295.	Vašíček I.	Lako Konice	26.7	5	"		
296.	Sedláček P.	"	15.8	5	"		
297.	Rozložník	"	15.8	1	"		
298.	Kutý J.	"	20.9	1	"		
299.	Kutý R.	"	28.9	8+	"		
300.	Žurek R.	Ludmírov	26.5	1	"		
301.	Spurný M.	"	1.6	1	"		
302.	Faltýnek A. ml.	"	3.6	2	"	úprava	
303.	Vrána A.	"	5.6	1	"		

304.	Kopka J.	"	15.6	3	"		
305.	Faltýnek A. st.	"	23.6	3	"		
306.	Beran J.	"	16.7	1	"		
307.	Vrána A.	"	26.7	4	"		
308.	Beran J.	"	1.8	3	"		
309.	Jura Z.	"	13.8	3	"		
310.	Kopečný R.	"	18.8	4	"		
311.	Peška J.	"	19.8	3	"		
312.	Spurný M.	"	27.8	3	"		
313.	Faltýnek	Kladky	19.5	1	"		
314.	Deutsch P.	"	21.5	1	"		
315.	Faltýnek P.	"	6.6.	3	"		
316.	Bořil	"	12.6	1	"		
317.	Vyroubal	"	20.6	1	"		
318.	Deutsch N.	"	20.7	6	"		
319.	Bořil	"	1.8	1	"		
320.	Faltýnková	"	21.9	5	"		
321.	Zapletal F.	Bohuslavice	24.5	1	"		
322.	Grulich J.	"	19.6	1	"		
323.	Páleník P. ml.	"	18.7	3	"		
324.	Nemerád V.	"	22.7	1	"		
325.	Nemerád P.	"	31.7	8+	"		
326.	Nemerád P.	"	6.8	1	"		
327.	Páleník P. st.	"	13.8	4	"		
328.	Ellner M.	Hvozdu u Kon.	28.5	1	"		
329.	Ellner M.	"	18.6	1	"		
330.	Ellner M.	"	20.6	1	"		
331.	Müller M.	"	28.6	5	"		
332.	Griga A.	"	18.7	3	"		
333.	Koutný F.	"	18.8	2	"		
334.	Páleník M.	"	20.8	8+	"		
335.	Zapletal M.	Jesenec	5.6	3	"		
336.	Svoboda J.	"	18.6	5	"		
337.	Drapl V.	"	18.6	7	"		
338.	Klváček M.	"	22.6	4	"		
339.	Křeček	"	23.6	8	"		
340.	Neuman	"	23.6	2	"		
341.	Zapletal M.	"	14.8	1	chov.		
342.	Konečný	"	24.8	3	průb.		
343.	Klváček M.	"	28.8	1	"		
344.	Křeček	"	17.9	1	"		
345.	Goždál L.	Skřipov	24.5	6	"		
346.	Ošlejšek J.	"	26.5	3	"		
347.	Ošlejšek R.	"	14.8	5	"		
348.	Veselý Z.	"	4.9	1	"		
349.	Novák R.	Suchdol	4.6	1	"		
350.	Burget R.	"	5.6	1	"		
351.	Ošlejšek Y.	"	25.7	8+	"		
352.	Novák Radim	"	8.8	1	"		
353.	Novák R.	"	9.8	8	"		
354.	Zikmund P.	Pohorská	20.5	1	"		
355.	Zikmund P.	"	20.5	1	"		
356.	Zikmund P.	"	20.5	4	"		
357.	Zikmund P.	"	26.5	4	"		
358.	Zikmund P.	"	29.5	4	"		

359.	Zikmund P.	„	30.5	4	„
360.	Nováček	„	6.6	2	„
361.	Benych K.	„	30.7	1	„
362.	Zikmund P.	„	1.9	4	„
363.	Koudelka F.	Lipová	16.7	2	„
364.	Polák	Obora Kladky	4.7	4	„
365.	Mach J.	„	20.8	3	„
366.	Koudelka F.	„	25.8	8+	„
367.	Žilka D.	Horní Štěp.	16.8	nehodnocen	„
368.	Ošlejšek	Brodek u Kon.	19.5	1	prüb.
369.	Vlček A.	„	4.6	1	„
370.	Kamenný ml.	„	11.8	4	„
371.	Vlček A.	„	21.8	7	„
372.	Kamenný st.	„	10.9	5	„

Honitby VLS ČR, s.p. divize Plumlov

373.	Vítek J.	Březina	28.8.	1	prüběrný
374.	Pišin L.	„	25.5.	1	„
375.	Továrek Vl.	„	23.8.	1	„
376.	Chlup Zd.	„	9.6.	1	„
377.	Výmola Jos.	„	10.8.	1	„
378.	Malík Jan	„	6.8.	1	„
379.	Zavřel P.	„	9.8.	1	„
380.	Malík Jan	„	25.5.	1	„
381.	Funk H.	„	7.9.	1	„
382.	Hýža J.	„	9.6.	1	„
383.	Sekanina T.	„	21.7.	1	„
384.	Funk H.	„	4.6.	1	„
385.	Bastl P.	„	17.8.	1	„
386.	Mikulka Fr.	„	28.6.	1	„
387.	Gryc Mír.	„	19.8.	1	„
388.	Malík Jan	„	31.8.	1	„
389.	Továrek Vl.	„	13.8.	1	„
390.	Piták A.	„	27.5.	1	„
391.	Funk H.	„	29.5.	1	„
392.	Sekanina T.	„	7.6.	1	„
393.	Bastl P.	„	5.8.	1	„
394.	Malík Jan	„	21.7.	2	„
395.	Korhon J.	„	1.8.	2	„
396.	Ševčík Jan	„	31.7.	2	„
397.	Kadlec R.	„	10.8.	2	nepředložen
398.	Nečas V.	„	25.8.	3	prüběrný
399.	Hubáček T.	„	30.7.	3	„
400.	Piták A.	„	29.7.	3	„
401.	Dostál A.	„	8.6.	3	„
402.	Fritz Peter	„	10.6.	3	„
403.	Bastl P.	„	17.8.	3	„
404.	Melka A.	„	3.8.	3	„
405.	Pořízka Jan	„	10.9.	3	„
406.	Zatloukal Lad.	„	28.7.	3	„
407.	Olejníček J.	„	13.8.	3	„
408.	Doležal J.	„	11.8.	3	„

409.	Novák Jar.	„	8.6.	3	„
410.	Chlup Z.	„	8.9.	4	„
411.	Slezáček A.	„	2.8.	4	„
412.	Zatloukal Lad.	„	8.8.	4	„
413.	Němec K.	„	10.6.	4	„
414.	Pazdera Jar.	„	19.5.	4	„
415.	Štefek J.	„	9.9.	4	„
416.	Malík Jan	„	1.8.	4	„
417.	Plný H.	„	5.9.	4	„
418.	Dadák P.	„	6.6.	4	„
419.	Trávníček A.	„	5.8.	4	„
420.	Hlahůlek I.	„	5.8.	4	„
421.	Pur L.	„	18.7.	4	„
422.	Hýža J.	„	20.7.	4	„
423.	Mach Jos.	„	25.7.	4	„
424.	Ruber P.	„	18.5.	4	„
425.	Dočkal Jan	„	9.8.	4	„
426.	Zapletal Jan	„	10.8.	4	„
427.	Krombholz P.	„	30.9.	4	„
428.	Dymáček R.	„	9.7.	4	„
429.	Malík Jan	„	26.7.	4	„
430.	Výmola Jos.	„	2.9.	4	„
431.	Nezval J.	„	31.5.	4	„
432.	Vládek Vl.	„	5.6.	4	„
433.	Vládek Vl.	„	6.8.	5	„
434.	Ambrož I.	„	6.9.	5	„
435.	Mikulka Fr.	„	7.8.	5	„
436.	Pur L.	„	29.8.	5	„
437.	Vítek J.	„	8.9.	5	„
438.	Piták A.	„	1.9.	5	„
439.	Nečas V.	„	23.6.	5	„
440.	Malík Jan	„	2.8.	5	„
441.	Kadlec R.	„	8.6.	5	„
442.	Zavřel P.	„	28.7.	5	„
443.	Vítek J.	„	1.8.	5	„
444.	Lonc A.	„	9.8.	5	„
445.	Veselý R.	„	15.8.	5	„
446.	Vítek J.	„	7.8.	5	„
447.	Švadlena P.	„	26.5.	5	„
448.	Mrkvica L.	„	7.8.	5	„
449.	Hýža J.	„	12.9.	5	„
450.	Žampach M.	„	27.7.	5	„
451.	Malík Jan	„	6.9.	6	„
452.	Endlicher A.	„	7.6.	6	„
453.	Piták A.	„	7.8.	6	„
454.	Vaňkát T.	„	23.6.	6	„
455.	Piták A.	„	2.8.	6	„
456.	Vaňkát T.	„	25.5.	6	„
457.	Dadák P.	„	18.7.	6	„
458.	Vítek J.	„	23.8.	6	„
459.	Pur L.	„	10.8.	6	„
460.	Schindler J.	„	29.5.	6	„
461.	Malík Jan	„	5.9.	6	„
462.	Doležal J.	„	1.8.	7	„
463.	Fritz Peter	„	9.6.	7	„

464.	Žampach M.	„	13.8.	7	„		
465.	Funk Jos.	„	13.9.	7	„		
466.	Dočkal Jan	„	3.8.	8+	„		
467.	Pazdera Jar.	„	29.5.	8+	„		
468.	Bouchal Jar.	Bílý Vlk	19.6.	1	průběrný, úprava!		
469.	Vytopil Jar.	„	15.6.	1	průběrný, úhyn		
470.	Hoňka Jos.	„	27.5.	3	průběrný		
471.	Dvořák Mir.	„	20.5.	3	„		
472.	Holoubek Z.	„	8.8.	3	„		
473.	Bouchal Jar.	„	21.9.	4	„		
474.	Bouchal Jar.	„	2.9.	4	„		
475.	Rozsival Lad.	„	11.8.	5	„		
476.	Helešic Fr.	„	10.8.	6	„		
477.	Bouchal Jar.	„	13.8.	6	„		
478.	Vybíral Jan	„	11.8.	6	nepředložen		
479.	Bouchal Jar.	„	22.9.	7	průběrný		

Jelen lesní

Oblast výskytu Dražanská vrchovina

p.č.	Lovec	Honitba	Datum ulov.	Věk	Chov. hodn.	Body C.I.C.	Pozn.
1.	Kubizňák K. ml.	Bukovec	3.1.	2	průb.		úprava!
2.	Bena M.	Maliná	11.9.	2	průběrný		
3.	Kocman D.	ŠLP Křtiny	13.8.	2	„		
4.	Kuchtíček P.	Rychtářov	25.9.	2	„		
5.	Zapletal F.	Maliná	28.12.	2	„		
6.	Dvořák J.	Přehrada	12.9.	2	„		
7.	Luska M.	Habrovany	6.12.	2	„		
8.	Sommer F.	Rychtářov	4.9.	2	„		
9.	Pišín L.	Březina	29.12.	2	„		
10.	Kučera S.	Račice-Pístovice	22.9.	2	průb.		úprava!
11.	Zahradník Z.	Hostěnický les	16.10.	2	„		
12.	Suchý M.	Horákov-les	27.10.	2	„		
13.	Pur L.	Březina	5.11.	2	„		
14.	Pišín L.	„	6.1.	3	„	64,50	
15.	Hanel S.	„	16.9.	3	„	74,80	
16.	Šilhánek J.	ŠLP Křtiny	30.10.	3	„	82,54	
17.	Pokorný Z.	Lipová	17.12.	3	„	86,46	
18.	Budík O.	ŠLP Křtiny	9.9.	3	„	90,85	
19.	Hovorka J.	Lhotky	23.9.	3	„	85,77	
20.	Ruber P.	Březina	16.9.	3	„	89,70	
21.	Šilhánek J.	ŠLP Křtiny	30.10.	3	„	86,93	
22.	Růžička P.	Rozstání	5.11.	3	„	94,56	
23.	Urbánek J.	Březina	20.9.	3	chov.	111,80	
24.	Valehrach T.	„	27.9.	4	„	135,89	
25.	Solanský M.	„	11.9.	4	„	129,61	
26.	Koudelka F.	Lipová	6.12.	4	„	121,46	
27.	Slanař P.	Lhotky	22.10.	4	„	112,69	
28.	Prchal J.	Březina	21.9.	4	„	123,00	
29.	Muselík J.	Bukovec	9.10.	4	průb.	102,95	
30.	Klváček K. ml.	Protivanov	14.8.	4	„	117,30	
31.	Dymáček R.	Březina	7.11.	4	„	107,46	

32.	Malík Jan	„	5.1.	4	„	117,29	
33.	Slezáček A.	„	14.9.	4	chov.	116,09	
34.	Pur L.	„	11.11.		nehod.	128,55	úhyn
35.	Bitner L.	Lipová	22.9.	5	průb	123,23	
36.	Polák P. st.	Červený vrch	1.10.	5	„	125,49	
37.	Zatloukal L.	Březina	20.10.	5	„	130,02	
38.	Ždánský A:	ŠLP Křtiny	9.12.	5	chov.	117,68	
39.	Pazdera Jar.	Březina	2.10.	5	„	139,28	
40.	Novák Jar.	„	23.9.	5	průb.	119,79	
41.	Šimáček R.	„	30.9.	6	„	137,96	
42.	Vlachynský J.	„	19.9.	6	„	119,61	
43.	Polák P. st.	Červený vrch	15.12.	6	„	139,00	
44.	Klváček K. st.	Protivanov	29.10.	6	„	151,68	
45.	Vítek J.	Březina	19.9.	6	„	128,86	
46.	Frank P.	„	20.9.	7	„	160,15	
47.	Kolář P.	„	21.9.	7	„	149,17	
48.	Ambrož I.	„	30.11.	7	chov.	159,70	
49.	Valoušek J.	„	21.9.	7	průb.	128,99	
50.	Kuchař F.	„	22.9.	7	„	149,95	
51.	Jura J.	Holštejn	5.1.	7	„	148,43	
52.	Ševčík O.	Březina	17.9.	8	„	139,60	
53.	Bohuňovský I.	„	23.9.	8	„	150,74	
54.	Komárek J.	„	21.9.	9	„	149,79	
55.	Tesařík M.	„	23.9.	10	„	159,52	
56.	Valehrach T.	„	15.9.	12+	„	163,43	

Daněk evropský

p.č.	Lovec	Honitba	Datum ulov.	Věk	Chov. Hodn.	Pozn.
1.	Tylšar J.	Přemyslovice	6.9	2	průběrný	
2.	„	„	22.8	2	chovný	
3.	Vykydal Z.	„	10.11	2	průběrný	
4.	Novák J.	Hrádek	20.9	2	„	
5.	Kunák J.	Ontáριο	23.10	2	„	
6.	Lasák P.	„	5.11	2	chovný	
7.	Lasák P.	„	3.10	2	průběrný	
8.	Očenášek M.	Hrádek	9.11	3	„	
9.	„	Obora Běl. Mlýn	30.12	3	„	
10.	Bárta O.	Laškov – Lipina	19.10	3	„	
11.	Chlup Z.	Březina	27.11	3	„	
12.	Ambrož I.	„	4.11	3	„	
13.	Geryk M.	Ontáριο	27.10	4	„	
14.	Kubiček J.	Přemyslovice	2.9	4	„	úhyn
15.	Rokyta P.	Obora Běl. Mlýn	26.10	5	„	
16.	Vrána P.	Hrádek	17.12	5	„	
17.	Muzikant V.	Obora Kladky	9.11	5	„	
18.	Lužný F.	Obora Běl. Mlýn	15.11	6	„	
19.	Žouželka J.	Obora Kladky	23.12	7	„	
20.	Muzikant V.	„	6.12	7	„	176,96 stříbmá med.

Muflon

p.č.	Lovec	Honitba	Datum ulov.	Věk	Chov. hodn.	Body C.I.C.	Pozn.
1.	Mach J.	Lipová	25.11	2	průb.	135	
2.	Vítek J.	Březina	14.12	2	"		
3.	Faltýnková K.	Kladky	19.12	3	"		
4.	Klváček M.	Jesenec	5.11	4	"	190,85	bronz. med.
5.	Konečný Z.	"	30.9	4	chov.	204,45	stříbr. med.
6.	Pur L.	Březina	19.12	6	průb.	211,00	zlatá med.

Sika japonský

p.č.	Lovec	Honitba	Datum ulov.	Věk	Chov. Hodn.	Pozn.
1.	Bárta O.	Laškov – Lipina	6.11	1	průb.	
2.	Deutsch N.	Kladky	14.12	1	"	
3.	Kopka J.	"	15.1	1	"	
4.	Burget L.	Hrádek		1	"	
5.	Adamec J.	Pohorská	2.12	1	"	
6.	Koudelka F.	Lipová	23.10	2	"	
7.	Faltýnek P.	Kladky	22.11	2	"	
8.	Konečný Z.	Jesenec	22.10	2	"	
9.	Svoboda J.	"	23.10	5	chov.	234,80 bronz med.

Kňour

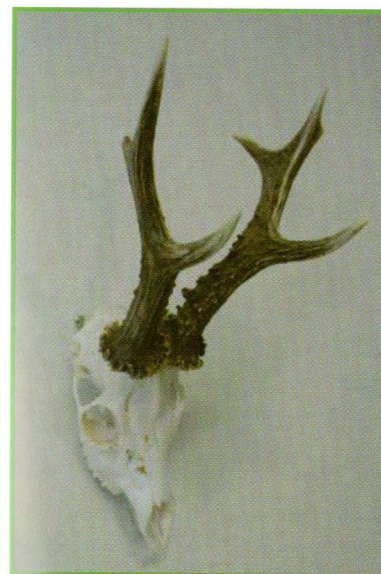
p.č.	Lovec	Honitba	Datum ulov.	Věk	Body C.I.C.	Pozn.
1.	Komárek D.	Drahany	24.9	8	121,45	zlatá med.
2.	Piňos F. ml.	Určice	19.11	7	111,60	bronz med.

Liška

p.č.	Lovec	Honitba	Datum ulov.	Body C.I.C.	Pozn.
1.	Otáhal M.	Bedihošť	20.10	25,54	zlatá med.
2.	Kratochvíl T.	Lešany		25,47	zlatá med.
3.	Znojil B.	Krumsín	29.11	24,77	stříbrná med.
4.	Mlčoch F.	Lešany		24,41	bronzová med.
5.	Fajstl J.	Klenovice	17.6	24,32	"
6.	Fajstl J.	Ivaň	20.2	24,27	"
7.	Otáhal M.	Bedihošť	19.9	24,19	"
8.	Otáhal M.	"	7.11	24,12	"



Nejsilnější trofej jelena – honitba Březina
lovec T. Valehrach – 163,43 b. C.I.C.



Nejsilnější trofej srnce – honitba Klenovice na Hané
lovec P. Kratochvíl – 118,42 b. C.I.C. – stříbrná medaile



Trofej srnce – honitba Nezamyslice
lovec A. Vévoda – 113,82 b. C.I.C.
bronzová medaile



Trofej srnce – honitba Tištín
lovec Z. Urbánek – 110,57 b. C.I.C.
bronzová medaile



Nejsilnější trofej jelena siky – honitba Jesenec
lovec J. Svoboda – 234,80 b. C.I.C. – bronzová medaile



Nejsilnější trofej daňka – honitba Obora Kladky
lovec V. Muzikant – 176,96 b. C.I.C. – stříbrná medaile



Nejsilnější trofej muflona – honitba Březina
lovec L. Pur – 211,00 b. C.I.C. – zlatá medaile



Trofej muflona – honitba Jesenec
lovec Z. Konečný – 204,45 b. C.I.C. – stříbrná medaile



Trofej muflona – honitba Jesenec
lovec M. Klváček – 190,85 b. C.I.C.
bronzová medaile



Nejsilnější zbraně kňoura – honitba Drahany
lovec D. Komárek – 121,45 b. C.I.C. – zlatá medaile



Zbraně kňoura – honitba Určice
lovec F. Piňos ml. – 111,60 b. C.I.C. – bronzová medaile



PLÁN AKČÍ OMS PROSTĚJOV na rok 2011

KYNOLOGICKÉ AKCE OMS

Druh zkoušek	Datum:		Poznámka	
Jarní setkání kynologů a přátel kynologie	27. 02. 2011		POZOR ZMĚNA !!!	MS Bílovice 9:00 hod
Jarní svod	30. 04. 2011	8:00 hod	VŠECHNA PLEMENA	MS Tištín
Zkoušky vloh	28. 05. 2011	8:00 hod	ohařů a malých plemen	MS Nezamyslice
Memoriál Josefa Daňka	13. 08. 2011	8:00 hod	ohaři	MS Bedihošť
Podzimní zkoušky	27. 08. 2011	8:00 hod	ohařů a malých plemen	MS Nezamyslice
Podzimní zkoušky	17. 09. 2011	8:00 hod	ohařů a malých plemen	MS Otaslavice
Speciální zkoušky vodní práce	06. 08. 2011	8:00 hod	ohařů a malých plemen	MS Otaslavice
Barvářské zkoušky honičů	14. 10. 2011	8:00 hod	malých plemen	MS Bílovice - Lutotín
Lesní zkoušky	15. 10. 2011	8:00 hod	malých plemen	MS Bílovice - Lutotín
Barvářské zkoušky	16. 10. 2011	8:00 hod	malých plemen	MS Bílovice - Lutotín
Norování – ZKOUŠKA NOVÁČKŮ	06. 08. 2011	8:00 hod	jezevčáci a teriéři	MS Otaslavice
Memoriál Richarda Knolla	3. – 4. 9. 2011			OMS Trutnov
Memoriál Karla Podhajskeho	1. – 2. 10. 2011			OMS Mladá Boleslav

PŘÍPRAVA ADEPTŮ

ADEPTI - Opakovací kurz	10. 11. 12. 13. 17. 18. 19. ledna	16:00 hod	Ročník kurzu 2010 - 2011	OMS Prostějov - sekretariát
ADEPTI – STŘELBY - zkoušky	26. 03. 2011	8:00 hod	Ročník kurzu 2010 - 2011	Střelnice za Hloučelí
ADEPTI – Ústní zkouška	27. 03. 2011	8:00 hod	Ročník kurzu 2010 - 2011	Bude upřesněno
ADEPTI – náhradní termín	30. 05. 2011	16:00 hod	Ročník kurzu 2010 - 2011	OMS Prostějov - sekretariát
ADEPTI - Zahájení kurzu	31. 01. 2011	15:30 hod	Ročník kurzu 2011 - 2012	OMS Prostějov - sekretariát
ADEPTI – STŘELBY – 1. noví	26. 03. 2011	10:00 hod	Ročník kurzu 2011 - 2012	Střelnice za Hloučelí
ADEPTI – STŘELBY – 2. noví	10. 09. 2011	8:00 hod	Ročník kurzu 2011 - 2012	Střelnice za Hloučelí
ADEPTI – STŘELBY - zkoušky	24. 03. 2012	8:00 hod	Ročník kurzu 2011 - 2012	Střelnice za Hloučelí
ADEPTI – Ústní zkouška	25. 03. 2012	8:00 hod	Ročník kurzu 2011 - 2012	Bude upřesněno
ADEPTI – náhradní termín	30. 05. 2012	15:00 hod	Ročník kurzu 2011 - 2012	OMS Prostějov - sekretariát
PODÁNÍ PŘIHLÁŠEK PRO ROK 2012	do 15. 1. 2012			OMS Prostějov

OSTATNÍ AKCE

Vyložení medikovaného krmiva	od 05. 02. 2011		28 dnů nelovit vzhledem k medikaci	
Jarní sčítání zvěře	26. 02. 2011			Honitby okresu
Hodnocení trofejí	05. 02. 2011	8:00 hod		OMS Prostějov - sekretariát
Instalace chovatelské přehlídky	17. 03. 2011	15:00 hod	KZ ŽÁROVICE	Povinné pro adepty !
Chovatelská přehlídka trofejí	19. 03. 2011	8:00 hod	8 .00 hod – 17 .00 hod	KZ Žárovice
Chovatelská přehlídka trofejí	20. 03. 2011	8:00 hod	8 .00 hod – 12 .00 hod	KZ Žárovice
Myslivecký sněm - delegáti	16. 05. 2011	15:30 hod	delegáti	Národní dům Pv.
Hubertské slavnosti	08. 10. 2011	14:00 hod	Svatohubertská mše	Zámek Plumlov
PLES OMS 2011	29. 01. 2011	20:00 hod	PLES OMS 2012	28. 01. 2012

PLÁN STŘELECKÝCH AKCÍ MS - OMS PROSTĚJOV na rok 2011

Střelecké závody	11. 06. 2011	8:00 hod	MS IVÁŇ	
Střelecké závody	17. 09. 2011	8:00 hod	MS IVÁŇ	
Střelecké závody	04. 06. 2011	8:00 hod	MS ČELČICE - SKALKA	
Střelecké závody	27. 08. 2011	8:00 hod	MS ČELČICE - SKALKA	
Střelecké závody	25. 06. 2011	8:00 hod	MS PIVÍN	
Střelecké závody	01. 05. 2011	8:00 hod	MS URČICE	
Střelecké závody	28. 08. 2011	8:00 hod	MS URČICE	
Střelecké závody	14. 05. 2011	9:00 hod	MS ČELECHOVICE	
Střelecké závody	16. 04. 2011	8:00 hod	MS KRALICE	15. 4. 2011 trénink
Střelecké závody	05. 07. 2011	8:00 hod	MS TÍŠTÍN	Aut. baterie
Střelecké závody	28. 05. 2011	8:00 hod	MS PĚNČÍN	Malorážka + LK + zajíc
Střelecké závody	03. 09. 2011	8:00 hod	MS PĚNČÍN	LK + zajíc
Střelecké závody	20. 08. 2011	8:00 hod	MS KONICE	LK
Střelecké závody	28. 05. 2011	9:00 hod	MS KLENOVICE n/H	
Střelecké závody	13. 08. 2011	9:00 hod	MS KLENOVICE n/H	
Střelecké závody	21. 05. 2011	9:00 hod	MS BRODEK - ONDRATICE	Compak parkůr
Střelecké závody	06. 08. 2011	9:00 hod	MS BRODEK - ONDRATICE	Compak parkůr
Střelecké závody	07. 05. 2011	8:00 hod	MS HRUŠKA stř. Tvorovice	A.trap,
Střelecké závody	20. 08. 2011	8:00 hod	MS HRUŠKA stř. Tvorovice	A.trap,
Střelecké závody				

Od 1. 4. 2011 v Klopotovcích každý pátek trénink

ZMĚNA TERMÍNŮ VYHRAZENA.

Zvláštní poděkování

Městu Plumlov

Mysliveckému sdružení Horka Žárovice



VOJENSKÉ LESY A STATKY ČR, s.p.
divize PLUMLOV

nabízí:

pěstební práce
úklid ploch po těžbě (drtič klestu)
- kontakt 582 393 197, Ing. Poslušný

surové dříví jehličnaté a listnaté
- kontakt 582 302 131, p. Holátko

dopravu nákladními auty
práci dílen
- kontakt 582 393 197, Ing. Poslušný

komerční využití brokové střelnice - lovecké kolo
baterie, zajíc na průseku
a kulové střelnice 25 a 50 m
- kontakt 737 22 65 33, p. Funk





výroba masa a uzenin

LESŠANY

Tel.: 582 373 049
ZD VÍCOV

LESY MĚSTA PROSTĚJOVA, S. R. O.

796 01 Prostějov, Školní 4
IČO: 25321692 DIČ: CZ25321692



- Jednatel Ing. Pavel Šišák
Tel. 582 340 719
Imp-jednatel@volny.cz

- Odborná lesní správa a rozvoj svěřeného majetku
- Výroba a obchod surovým dřívím
- Výroba a prodej palivového dříví
- Lesní školkařství a obchod sadebním materiálem
- Služby v lesnictví
- Myslivost v režijní honitbě, poplatkový lov, prodej zvěřiny
- Opravy a údržba lesních cest
- Podpora rekreačních funkcí lesa

Motto: „*Tažme se svých porostů, čeho jsou ve prospěch budoucí generace schopny a dle jejich odpovědi zařídíme svou další práci.*“

Prof. Ing. Josef Konšel, Dr. h. c.



Ing. Tomáš Badal

soudní znalec

- lesní hospodářství
- dřeviny v zastavěném území
- zemědělské pozemky a porosty
- liniová zeleň v krajině
- zeleň ve volné krajině
- provozní bezpečnost stromů

Mobil: +420 605 912 170

E-mail: info@znalec-odhad.cz

www.znalec-odhad.cz



Výhradní zastoupení a servis pro ČR a SR

DŘEVO - PRODUKT SV

spol. s r. o.



Uhelná 2641/4, 669 02 Znojmo

Tel., Fax: +420 515 241 848

E-mail: drevoprodukt@drevoprodukt.cz

www.drevoprodukt.cz

Výhradní zastoupení firmy HAAS – návrhy a dodávky komplexní technologie pro drcení, třídění a recyklaci dřevní hmoty



Výhradní zastoupení firmy MAXWALD – výrobce navijáků a lanovek pro přibližování dříví



Jsmo akreditováni poskytovat vlastníkům lesa a subjektům hospodařícím v lesích, poradenské služby, na které Vám Evropská unie poskytne dotaci až do výše 80 %. Zaměření poradenských služeb zejména na výrobu paliva, energetické štěpky, audit lesního majetku, koncepce hospodaření, ...

Termín příjmu žádostí o dotace na poradenské služby: červen 2011





STIHL®

prodej a servis
Karel Otruba

Tyršovo nám. 346, 798 03 Plumlov
Tel.: 582 393 425, 728 708 825
e-mail: profi.otruba@seznam.cz



• PRODEJ
• SERVIS
• LEASING

PV-AUTO Prostějov s.r.o., Brněnská 108



tel.: 582 333 779, 582 335 480-2, www.pvauto.cz



DŘEVO-MÁLEK s.r.o.
798 48 Protivanov 375
IČ: 25509420
DIČ: CZ 25509420

Zastoupení: Bohumil Málek - jednatel společnosti
Tel./Fax/Mobil.: +420 582 399 153, +420 580 562, +420 603 580 170
E-mail: info@drevo-malek.cz
Společnost je zapsána u KOS v Brně, oddíl C, spisová vložka 29093.
Datum zápisu do Obchodního rejstříku: 4.12.1997



- Lesnictví, těžba dřeva a poskytování služeb v myslivosti
- Organizační a ekonomické poradenství
- Zpracování dřeva na drobné výrobky
- Koupě zboží za účelem jeho dalšího prodeje a prodej

Vedení společnosti DŘEVO-MÁLEK s.r.o. přijalo závazek realizovat systém řízení společnosti v souladu s normami ČSN EN ISO 9001:2001, ČSN EN ISO 14 001:2005 a OSHAS 18 001:1999.

Společnost je od 23.12.2003 vlastníkem CERTIFIKÁTU systému ověřování spotřebitelského řetězce dřeva C-o-C (v rámci pravidel PEFC ČR)



Ve společnosti DŘEVO-MÁLEK s.r.o. je od 15.3.2005 zaveden systém managementu jakosti. Od 20.6.2005 je držitelem certifikátu ISO 9001:2000.



Lesnictví-těžební, péstební práce a ostatní související činnost, obchod se dřívím



MAKOVEC

krásná s tradicí

www.makovec.cz

Jateční závod
Kostelec na Hané
Smržická 573, 798 41
582 373 412, fax: 582 373 403

Výroba uzenin
Smržice
Zakantů 153, 798 17
582 334 938, fax: 582 334 940

Expediční sklad
Prostějov
Za olomouckou 365, 796 03
582 381 280, fax: 582 381 260



ISO 9001
BUREAU VERITAS
Certification

HACCP
BUREAU VERITAS
Certification

8 3100



LESCUS Cetkovice, s.r.o.

Cetkovice 43

679 38 Cetkovice

Tel.: +420 516 477 173

www.lescus.cz

- Pěstební činnost
- Těžební činnost
- Lesní školky

Kontakt:

Ing. Martin Rozmánek – jednatel společnosti

Ing. Dalibor Šafařík – ředitel společnosti

Pavel Vostál – vedoucí lesní školky

KOŠT PROSTĚJOV, S.R.O.



DROZDOVICE 1031
796 01 PROSTĚJOV

TEL.: ++420 582 330 033
FAX: ++420 582 330 044
MAIL: kostpu@kostpu.cz



 **QUICK-SERVIS s.r.o.**
Moravský



Firma Moravský QUICK - SERVIS spol. s r.o. vznikla dne 18.12.1995. Své obchodní aktivity společnost vyvíjí především v oblasti nákupu a prodeje zboží, výroby, instalace a oprav svařovacích elektrických strojů a přístrojů.

Od 11. 10. 2001 je firma Moravský QUICK - SERVIS spol. s r.o., Prostějov držitelem certifikátu ISO 9001

Nabízí

- Svařovací hořáky firmy Abicor BINZEL
- Svařovací zařízení a příslušenství firmy ESAB pro metody MIG/MAG, TIG, MMA
- Přídavné materiály pro metody MIG/MAG, TIG, MMA, plamen
- Příslušenství pro svařování elektrickým obloukem
- Příslušenství pro svařování plamenem
- Ochranné pracovní pomůcky
- Servis
- Ruční elektrické nářadí a příslušenství
- Brusivo firem KLINGSPOR, SEGRO, FLEXOVIT a jiné

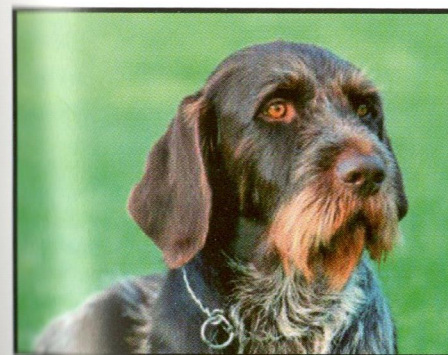
Máme zastoupení firem Abicor BINZEL, ESAB, PITTARC, SIDERGAS, LINCOLN ELECTRIC BESTER, ISAF, WDI, KEMPER, SPEEDGLAS, AUTOGEN Chotěboř, SANDVIK, KLINGSPOR aj.

Sídlo:



Moravský QUICK-SERVIS spol. s r.o.
Drozdovice 1031/12
796 01 Prostějov
Pošta:
Moravský QUICK-SERVIS spol. s r.o.
P.O. BOX 98
796 01 Prostějov 1
IČO: 634 87 161
DIČ: CZ83487161 o. r. kraj. obch. soudy
v Brně
oddíl C, vložka 21457

Telefon:
+420 582 360 286
+420 582 360 287
+420 582 360 288
Fax:
+420 582 360 288
+420 582 331 188
E-mail:
morquick@svarovatechnika.cz
morquick@merquick.cz
www:
<http://www.svarovatechnika.cz>



VETERINÁRNÍ OŠETŘOVNA
Za Kosteleckou ulicí 3902 Prostějov

MVDr. Ivo PLAJNER

Ordinační hodiny
Po - Pá 7:00 - 12:00 13:00 - 17:30
Sobota 8:00 - 12:00
Neděle 8:00 - 11:00

Ordinace: 582 345 472
POHOTOVOST 602 758 402

**Kdo říkal,
že má krásnější
parohy
než já?**

VVS
Tradiční český výrobce
WWW.VVS.CZ



Premin
Pre-min Pre-min Pre-min

Minerální a doplňková krmiva pro spárkatou zvěř

CENTRUM MYSLIVOSTI A RYBAŘENÍ



- > ZBRANĚ
- > STŘELIVO
- > NOŽE
- > DÁLEKOHLÉDY
- > ODĚVY
- > OBUV
- > DOPLŇKY
- > ZÁBAVNÁ PYROTECHNIKA
- > PRUTY
- > NAVIJÁKY
- > ŽIDLE, LEHÁTKA
- > STANY
- > ČLUNY
- > MOTORY
- > ECHOLOTY
- > KRMENÍ A DOPLŇKY

Plumlovská 3614, Prostějov 796 04 ☎ 582 363 382 www.kamofish.cz